

Pour la survie des forêts franciliennes : anticiper et agir

**Coup de projecteur sur une forêt emblématique en Île-de-France :
la forêt de Fontainebleau, à la croisée des enjeux et des usages**

8 juin 2023 – Académie du Climat - PARIS



Le CEN IDF

Le Conservatoire d'espaces naturels d'Île-de-France est une **association** loi de 1901, majoritairement administrée par des membres de la **société civile**.

S'inscrivant dans une mission d'intérêt général, l'association a pour objet la **préservation durable des espaces naturels franciliens**, correspondant au territoire de la région Île-de-France selon 4 axes :

connaître
protéger
gérer
valoriser

Dans ce but, l'association vise à assurer la **maîtrise foncière et d'usage** des espaces naturels, ainsi que leur **gestion** au plus près des territoires, de leurs habitants et des activités économiques y existant, dans un objectif de développement durable, de maintien de la fonctionnalité des écosystèmes et de transition écologique.

Adhérent à la fédération des Conservatoires d'espaces naturels et respectant sa charte, le Conservatoire régional d'espaces naturels est reconnu par l'État selon l'article L414-11 du Code de l'environnement.

Pour la survie des forêts franciliennes : anticiper et agir

* adhésion personne individuelle

Coût du foncier

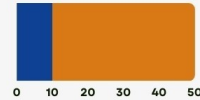
Un terrain naturel coûte entre **0.35 et 0.8 €/m²**.

Une variabilité...

- en fonction des sols,
- de la valeur des bois sur pied,
- du caractère inondable,
- de la localisation,
- de la surface du bien...

Des aides

Chaque euro nous permet de déclencher jusqu'à **80 % de subvention publique** : pour 10 € donnés nous pouvons en obtenir 40 en plus.



A QUOI SERT VOTRE ADHÉSION ?

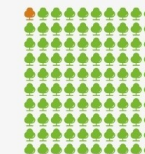
Chaque adhésion est divisée statutairement pour les différents usages.



* le fonds de solidarité est destiné à soutenir des actions dans d'autres régions ou pays.

Quelle surface ?

Chaque adhésion permet d'acquérir en moyenne **100 m²** d'espaces naturels. Il nous faut donc **100 adhésions** individuelles pour acheter 1 ha !



En adhérant au CEN IDF vous participez concrètement à la **protection effective** des espaces naturels d'Île-de-France.



Le CEN et le massif

Plus de 82ha dans le massif de Fontainebleau
au bornage des forêts domaniales

Sur 10 communes



Pour la survie des forêts franciliennes : anticiper et agir

Une forêt mais pas que

La forêt de Fontainebleau n'a pas toujours été qu'une forêt.

En 1664, 6 740 ha de forêt soit environ 40 % seulement de la forêt actuelle.

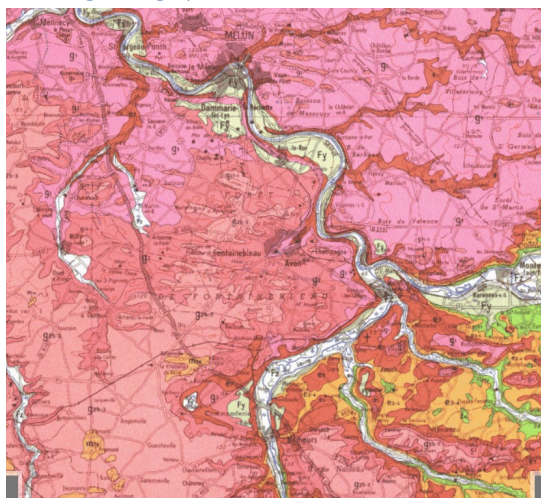
Le reste : landes et vain pâturage, chaos et platière

La forêt, de par sa géologie, abrite des milieux ingrats et secs

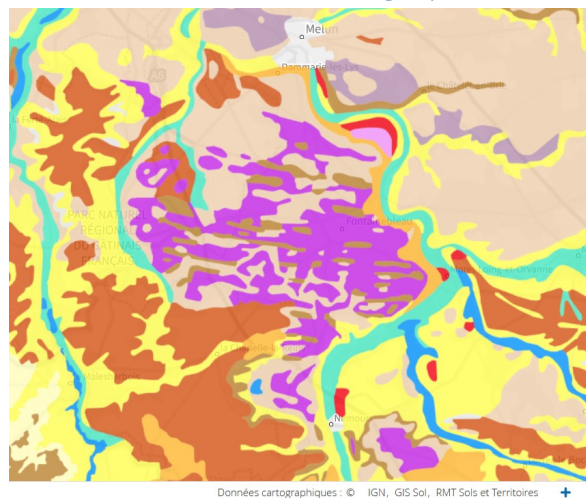
Une volonté du forestier de conquérir ces sols ingrats :

- des expérimentations dès 1786
- dès 1818 de plantation de résineux.
- de 1831 à 1848, ce sont près de 6 000 ha qui serontensemencés

Carte géologique – infoterre



Carte des sols - géoportail



Données cartographiques : © IGN, GIS Sol, RMT Sols et Territoires +



Source gallica.bnf.fr / Bibliothèque nationale de France



Pour la survie des forêts franciliennes : anticiper et agir

Forêt de contraste

La forêt de Fontainebleau c'est :

Des réserves biologiques intégrales dont certaines préservées depuis plus de 150 ans

Des futaies régulières de chêne de haute qualité

Des plantations de résineux

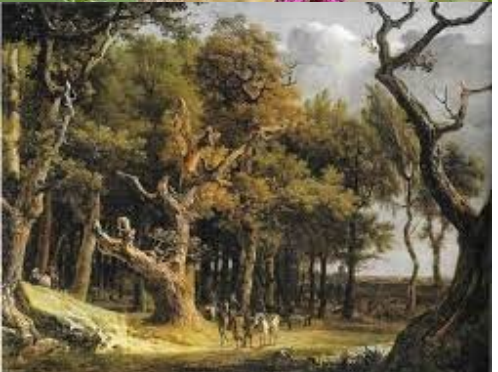
Des milieux ouverts ingrats pour la sylviculture

Parmi les premières mesures de protection de la nature au monde en réaction des artistes face à la plantation de Pin

Pour la survie des forêts franciliennes : anticiper et agir



Un massif multiusage



De la production forestière mais pas que :

De la chasse

Des peintres

Des naturalistes

Des sportifs : VTT, randonnée, escalade...

Des promeneurs

Une forêt à partager

Une forêt de passion

Une nécessaire conciliation et cohabitation des usages



Pour la survie des forêts franciliennes : anticiper et agir

Une multitude de statuts

Inventaires

ZNIEFF de type 1
ZNIEFF de type 2

Protections contractuelles

Zone spéciale de conservation
Zone de protection spéciale

Protections réglementaires

Site classé au titre au titre de la nature et des paysage
Forêt de protection

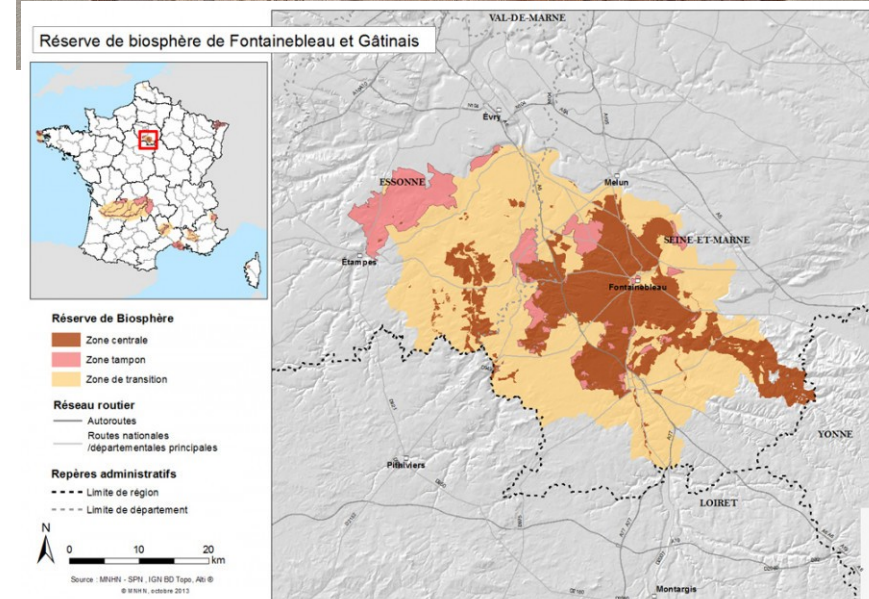
Labels

Forêt d'exception (ONF)
Zone centrale de la Réserve de biosphère Fontainebleau Gâtinais (UNESCO)

Et aussi lieu emblématique de la fondation de l'UICN

Sans compter les sous zonages : réserves biologiques en forêts domaniales, arrêté préfectoraux de protection de biotope, réserve naturelle régionale, espaces naturels sensibles des Départements

Des labels qui sont devenus des lieux d'échanges et d'expérimentation de nouvelles pratiques



Pour la survie des forêts franciliennes : anticiper et agir

Les pratiques du passé

L'aménagement de 1970

Des coupes à blanc

Des plantations de feuillus mais aussi de résineux

Des peuplements équiennes

Une volonté de rajeunir une forêt jugée insuffisamment exploitée

Des pratiques incompatibles avec le multiusage du massif et le changement climatique



Plantation de "Cèdres de l'Atlas" après coupe rase dans la parcelle 249 en Ft de Fontainebleau. Cette station était peuplée par une hêtraie. (photo CPNP)
Que reste-t-il de la flore et de la faune originelle ?



Pour la survie des forêts franciliennes : anticiper et agir

Une forêt vulnérable au changement climatique

Une forêt sèche avec peu d'eau en surface

Un désamorçage suite aux grosses coupes de régénération : moins d'eau en surface

Une altération de la biodiversité augmentant la vulnérabilité aux développements de parasites ou défoliateurs avec :

- l'introduction d'espèce à faible diversité génétique : exemple du Pin
- la raréfaction du milieu le plus rare : le vieux bois (un vieil arbre coupé il faudra plusieurs siècle pour avoir un nouveau vieux) accueillant une biodiversité spécifique et disposant d'une génétique d'un individu qui a su s'adapter.

Un déperrissement du hêtre

Le risque de peuplements monospécifique et équiennne à faible diversité génétique.



Pour la survie des forêts franciliennes : anticiper et agir

Les risques du changement climatique

Plus de phénomènes de tempête et vents violents provoquant des chutes d'arbres ou des déstabilisation

Des sécheresses et fortes chaleurs (canicules) plus longues provoquant des stress hydriques

Des excès eau en hiver pouvant déstabiliser les arbres sur sol mou

Une accentuation du parasitisme et de l'action de consommateurs (défoliateurs) du fait du stress des arbres et de l'absence d'hiver

Des risques de feu accentués



Pour la survie des forêts franciliennes : anticiper et agir

Favoriser la résilience et rester prudent

observer : les réserves biologiques intégrales sont des laboratoires pour étudier le changement climatique > s'inspirer et imiter la nature

ne pas malmener la forêt :

gérer pied à pied ou en futaie jardinée > garantir ombrage et

maintien d'une nappe superficielle

respecter les sols > garantir une bonne infiltration de l'eau et une

bonne structuration des sols

conserver un sous étage, maximiser les strates

> résilience aux tempêtes

Conserver des vieux arbres et du bois mort (milieu rare)

> lieu de vie de nombreux prédateurs de défoliateurs

garantir la résilience

maximiser la diversité en essence du boisement

> avoir des essences adaptées et une diversité génétique importante

mélanger des essences pionnières et de bois dur

> assurer ombrage, maintien d'une nappe superficielle et synergie (développement de mycorrhize) en respectant la succession végétale

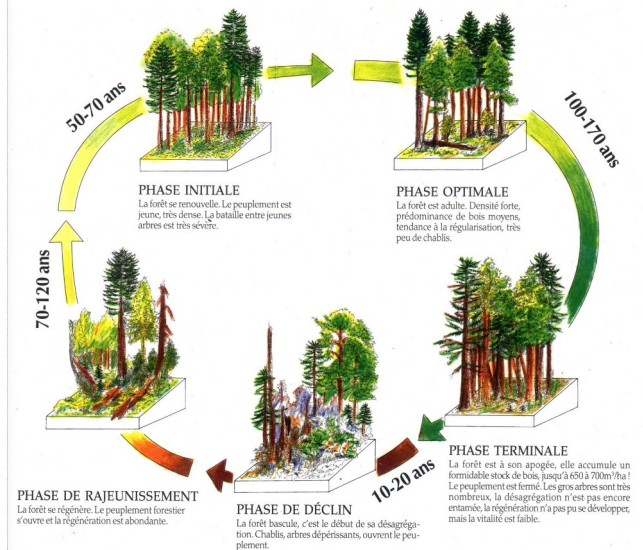
conserver des vieux arbres et du bois mort (milieu rare)

> lieu de vie de nombreux prédateurs de défoliateurs



L'ÉVOLUTION NATURELLE D'UN ÉCOSYSTÈME FORESTIER

Le cycle sylvigénétique d'une sapinière-hêtraie subnaturelle dans les Pyrénées :
Abandonnée depuis des siècles, cette formation forestière de la vallée d'Ossau, très proche du «climax» du phytosociologie, fluctue selon un cycle d'environ 300 ans. Les différentes phases de ce cycle se côtoient et s'imbriquent par petites taches en une inextricable mosaïque. On retrouve des phases similaires dans des forêts de montagne non exploitées autrichiennes ou suisses.



Pour la survie des forêts franciliennes : anticiper et agir

Le choix des essences

Attention aux tests de nouvelles essences venues d'ailleurs :

déconnexion de l'écosystème d'origine

> faible intérêt pour la biodiversité locale

> faible diversité génétique

> vulnérabilité aux ravageurs

> risque de devenir une espèce exotique envahissante

> banalisation des milieux naturels

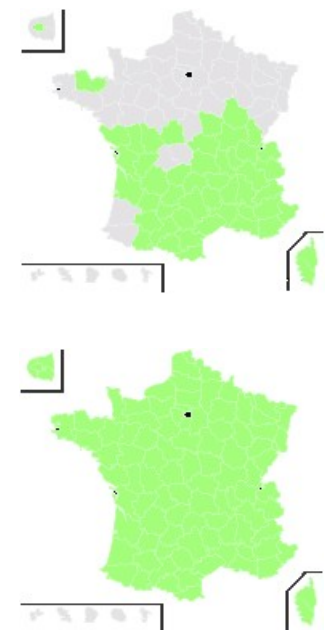
Observer la nature quelle essence locale apparaît ?

Quelles associations végétales (lien sol/climat/ressource en eau) existent ?

Quelles sont les espèces remontant naturellement pour éventuellement accélérer leur installation ? (ex érable de Montpellier)

Quelles essences ont déjà une répartition garantissant leur maintien ? (ex érable champêtre, chêne sessile)

Accompagner leur implantation par des semis de génétiques plus méridionales



Pour la survie des forêts franciliennes : anticiper et agir

les nouveaux aménagements

Plan d'aménagement des forêts domaniales de Fontainebleau et des Trois Pignons 2016-2035

Le traitement en futaies irrégulières sur environ 8 500 ha

le chêne reste une priorité mais sera traité en peuplement mixte notamment associé au bouleau dans sa jeunesse.

le grignotage de 1100ha de futaie régulière mature de chêne avec un passage à la futaie irrégulière

Une trame vieux bois avec de vieilles futaies qui seront préservées

Pas d'introduction de nouvelles espèces d'arbres, aucune expérimentation n'est envisagée dans les 20 prochaines années

Plan d'aménagement de la Commanderie 2019-2038

mettre en place une sylviculture irrégulière
favoriser la production de chêne dès que possible

...

conserver les milieux favorables à la biodiversité (landes, trames de vieux bois...).

Aménagement forestier

Diagnostic et enjeux de la forêt

La forêt dans son territoire
Climat, relief et sols
Milieux naturels et peuplements forestiers
Histoire et patrimoine

Orientations de gestion

Programme d'actions

Coupes et travaux sylvicoles
Biodiversité
Patrimoine historique, archéologique et culturel
Accueil du public et paysages
Risques naturels
Chasse et pêche
Concertation et communication



Pour la survie des forêts franciliennes : anticiper et agir

La stratégie du CEN

La protection des **milieux forestiers originaux ou rares**, forêts anciennes, riches en bois mort.

Lancement d'un programme de suivi

- Étudier la faune : chauve-souris, insectes saproxyliques, faune du sol
 - Mettre en place l'indice de biodiversité potentiel
 - Estimer le bois mort à l'hectare et la richesse en vieux arbres par des placettes
 - Communiquer auprès du public, des propriétaires et des notaires
- Et développement d'acquisitions de nouvelles parcelles

Ce programme concerne notamment les parcelles du massif de Fontainebleau

Dans le cadre de



Réseau
de vieilles forêts
des Conservatoires d'espaces naturels

Avec le soutien de



Pour la survie des forêts franciliennes : anticiper et agir



Merci

Christophe Parisot
direction@cen-idf.fr

et n'oubliez pas : vos adhésions contribuent à protéger la nature francilienne

Pour la survie des forêts franciliennes : anticiper et agir