

Webinaire Trame noire

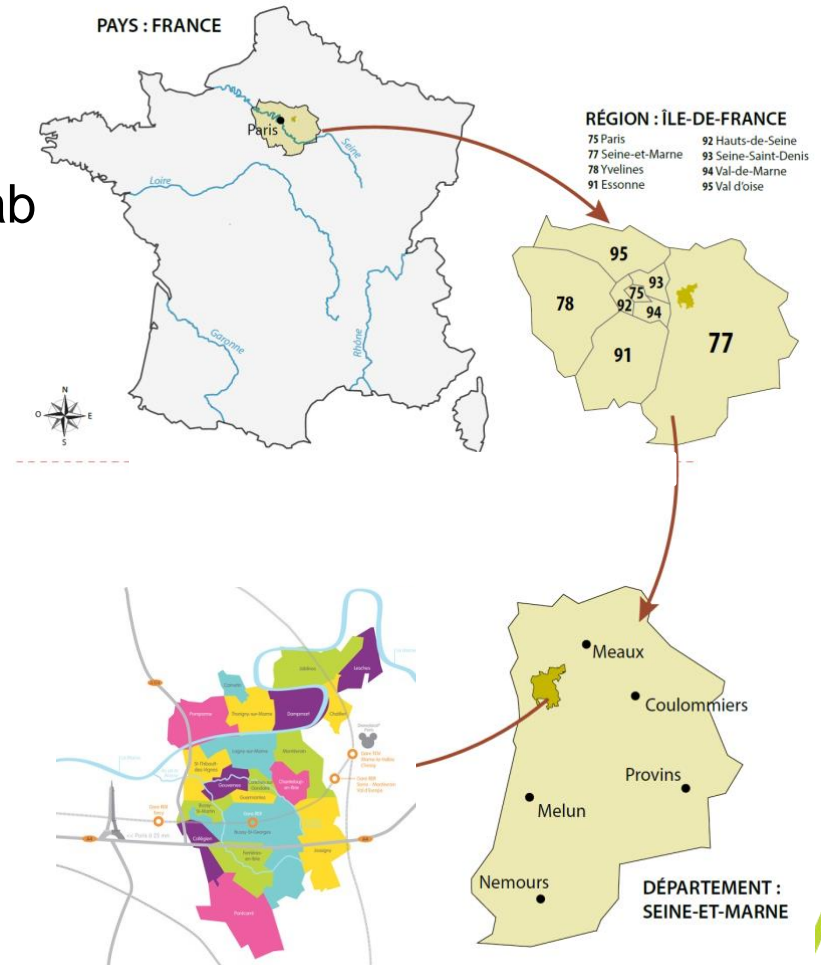
**Retour d'expérience de la communauté
d'agglomération de Marne et Gondoire**

- Contexte du territoire et cheminement vers une trame noire
- Méthodologie de l'étude
- La concertation au cœur de l'étude
- Suite du projet et mise en œuvre

PARTIE 1

Contexte du territoire de Marne et Gondoire et cheminement vers une trame noire

- 20 communes – 12 000 ha – 108 000 hab
- Ville Nouvelle de Marne la Vallée
- Une pression foncière importante
- Plus de 50% d'espaces ouverts
- Des espaces naturels remarquables

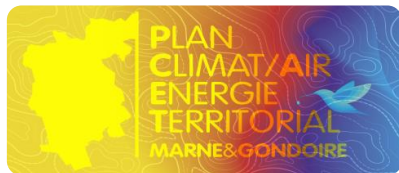




1^{er} PPEANP d'Ile de France



- Découle de l'étude TVB (déclinaison du SRCE), vient la compléter
- Issue de :



- Objectifs de l'étude :

Gain écologique → rétablir des conditions favorables à la biodiversité sur le territoire

Gain économique → énergétique

Gain sanitaire

Engagée début 2021

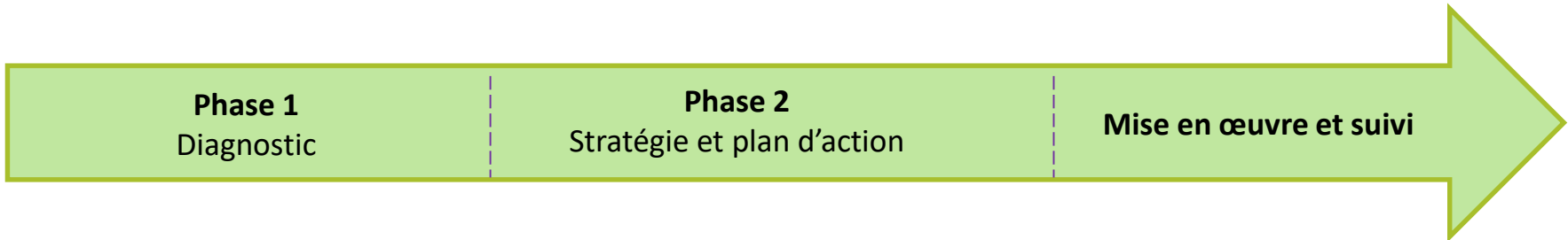
2 phases + 1 mission transversale

- Phase 1 : diagnostic
- Phase 2 : réalisation d'un plan d'action
- Mission transversale : concertation tout au long de l'étude

2021

2022

2023



★ **Octobre 2021**
Atelier de travail

★ **Mai 2022**
Balade urbaine

★ **Octobre 2020**
Publication guide pollution lumineuse
Ateliers de la biodiversité

Concertation

★ **Octobre 2022**
Balade urbaine



Guide pollution lumineuse



Ateliers de la biodiversité



POLLUTION LUMINEUSE ET TRAME NOIRE

Le développement des sociétés humaines s'est traduit par une urbanisation massive ces dernières décennies, accompagnées d'une démultiplication des éclairages artificiels nocturnes. Cela génère une pollution lumineuse qui a pris de l'ampleur ces dernières années et qui a de nombreuses conséquences sur la faune et la flore, la santé humaine, les ressources énergétiques ou encore sur l'astronomie.

QU'EST-CE QUE LA POLLUTION LUMINEUSE ?

La pollution lumineuse est l'excès de lumière artificielle émise par les centres urbains.

Il s'agit des lumières intérieures et extérieures des habitations et bâtiments, de la signalisation aérienne et maritime, ainsi que de l'éclairage public.



MARNEetGONDOIRE

communauté d'agglomération

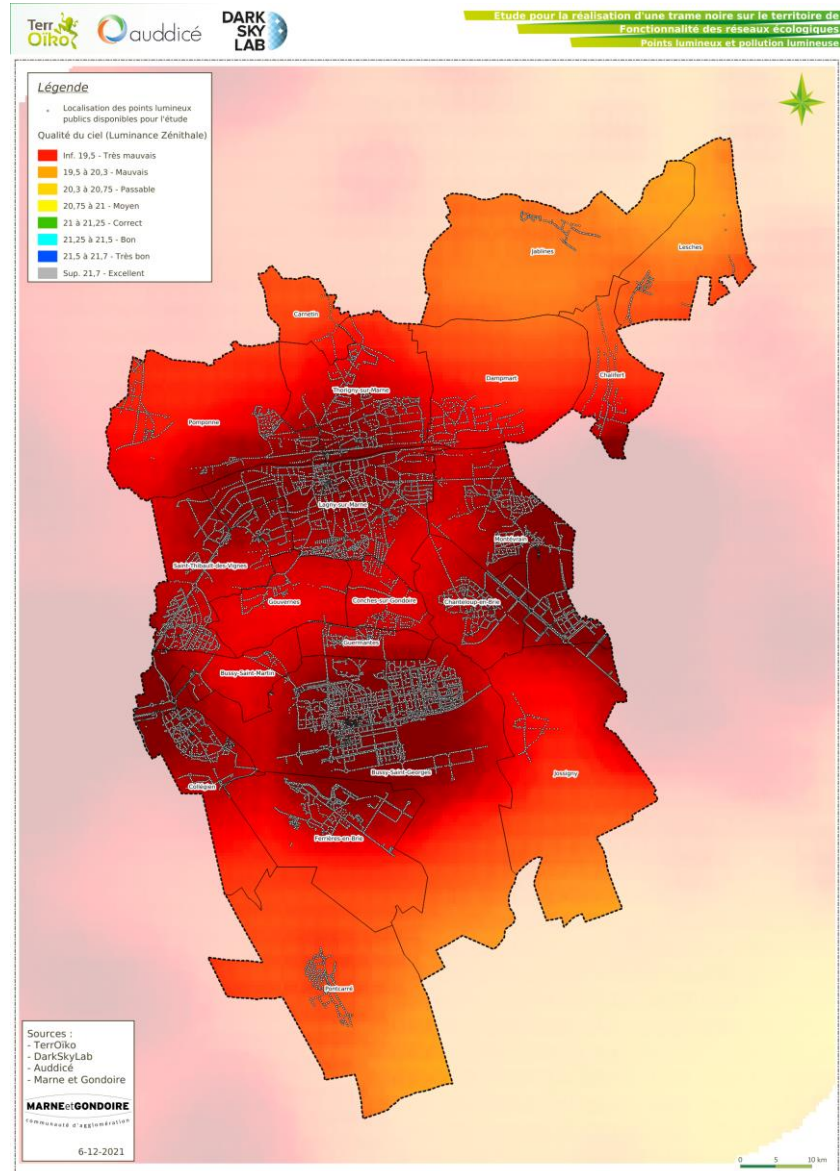
PARTIE 2

Méthodologie de l'étude





Points lumineux publics



SimOïko : estimation de l'état de conservation

Sous-trame	Etude TN
Milieux boisés	Chevreuril
	Chauves-souris
Milieux herbacés	Hétérocères
	Campagnol
Milieux humides	Crapaud commun

Simulation avec SimOïko pour 5 espèces avec et sans pression lumineuse



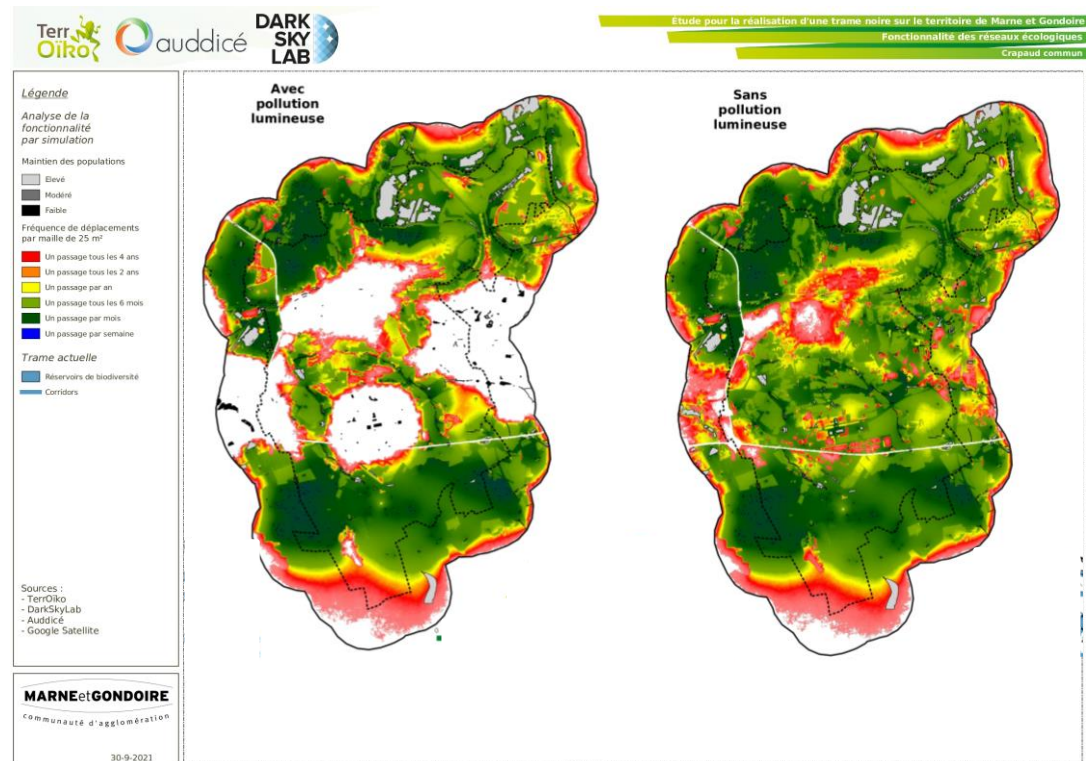
Forestières



Prairies Bocage



Zones humides



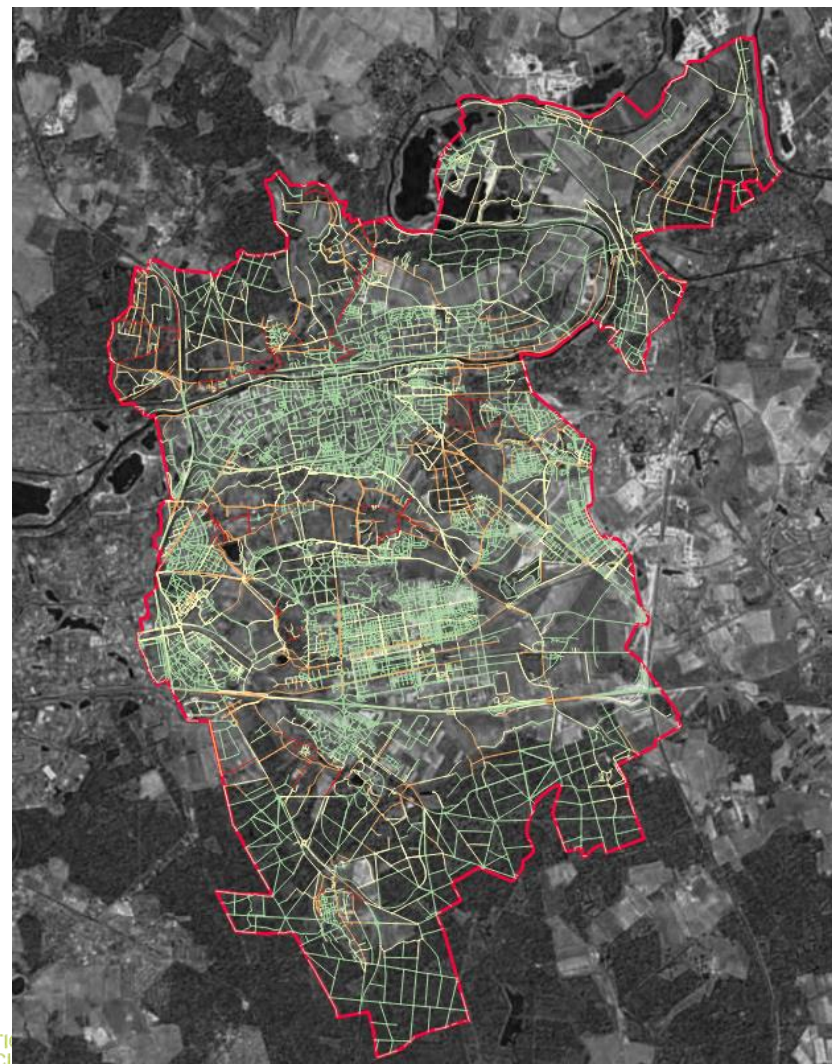
Niveau de priorité allant de 1 (priorité forte) à 4 (priorité faible)

Priorité selon la matrice :

		Niveau d'enjeu écologique				
		1	2	3	4	5
Niveau de dégradation	1	4	4	4	3	3
	2	4	4	3	3	2
	3	4	3	3	2	2
	4	3	3	2	2	1
	5	3	3	2	1	1

Baisse d'1 niveau si aucun réservoir n'est concerné (priorité aux réservoirs)

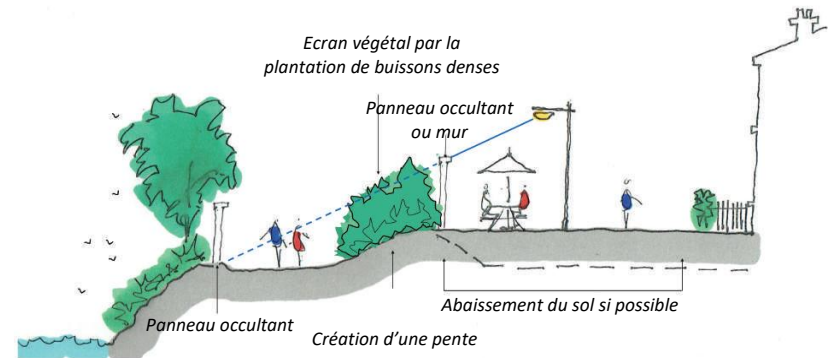
Toutes les communes sont concernées par des priorités 1 ou 2



Solutions techniques (par ordre de priorité)

Pour les installations existantes :

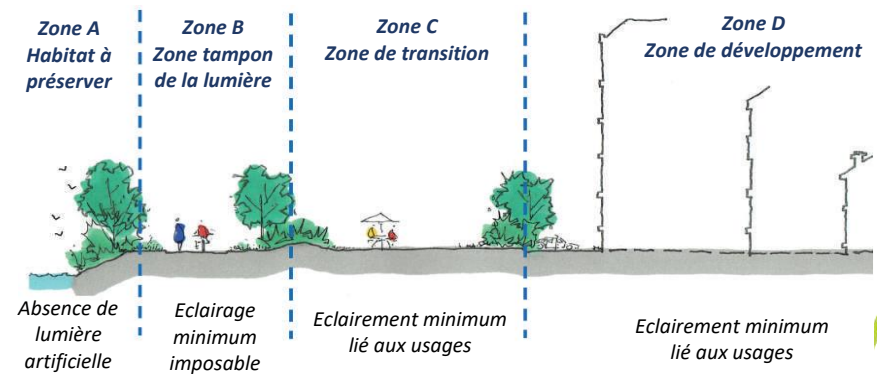
1. Retrait du matériel
2. Extinction
3. Systèmes occultants (basées sur la nature ou non) / Renouvellement
4. Abaissement de puissance



Exemple d'aménagement le long d'un cours d'eau
(source : Ferguson et al., 2018 traduit et modifié)

En cas de renouvellement :

1. Retrait du matériel
2. Extinction
3. Canalisation du flux au foyer
4. Choix des lampes
5. Systèmes occultants (basées sur la nature ou non)
6. Abaissement de puissance



Exemple d'aménagement le long d'un espace à préserver
(source : Ferguson et al., 2018 traduit et modifié)



PARTIE 3

La concertation au cœur de l'étude



- Fédérer tous les acteurs du territoire :
 - élus
 - techniques
 - gestionnaires
 - associations
- Ateliers thématiques

- Balades urbaines



Thèmes abordés (2h)

- Rôle de la lumière pour le vivant
- Les différentes lumières
- Effets de l'éclairage artificiel nocturne sur le vivant
- Adapter l'éclairage aux enjeux liés à la biodiversité
- La trame noire



PARTIE 4

Suite du projet et mise en œuvre

- Orthophotographie nocturne
- Plaquette de sensibilisation du grand public
- Rencontre des communes



Plusieurs communes du territoire ont déjà engagé des actions d'extinction nocturne ou de changement de matériel



MERCI DE VOTRE ATTENTION

Contact :

Direction de l'Environnement Service Eau et biodiversité

Alice DUQUESNOY-MITJAVILA
Chargée de mission Espaces naturels
environnement@marneetgondaire.fr