

# **AGRICULTURE, ALIMENTATION ET SANTÉ : DES EXPÉRIENCES ET DES PROJETS EN ILE DE FRANCE**

*20 novembre 2023*



1

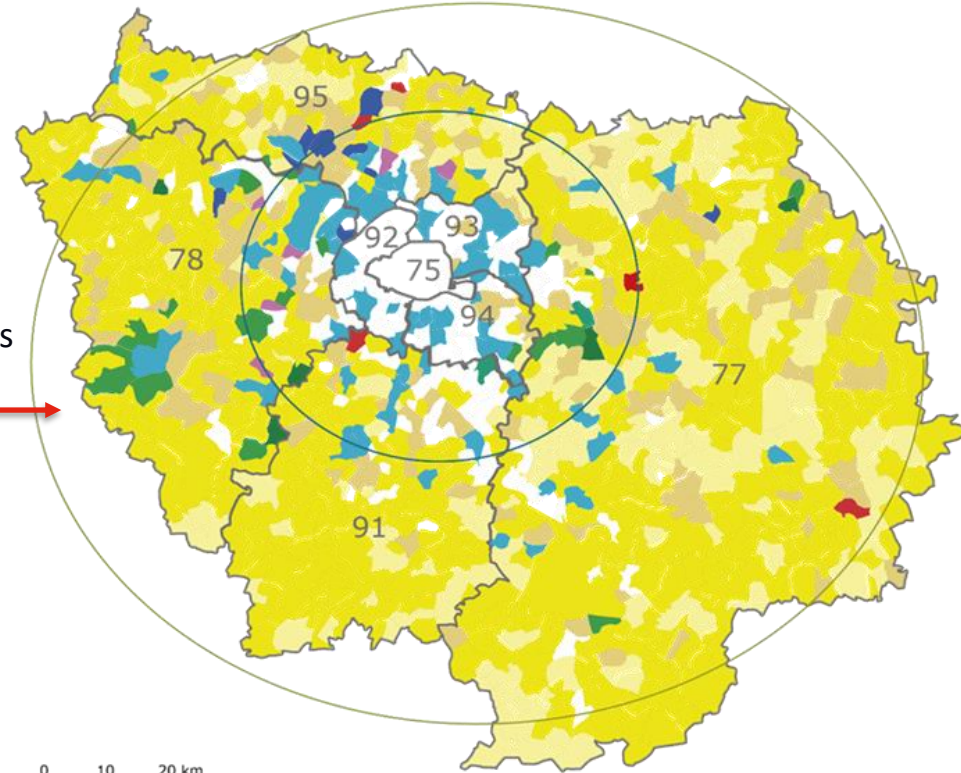
# L'Ile-de-France : une métropole mondiale entourée de champs

# Le monde agricole en Ile-de-France

Une région agricole et alimentaire historique avec près de 50% du territoire dédié à l'agriculture

Une région duale entre grandes cultures céréalières (rural) et petites cultures spécialisées (urbain et périurbain)

Une région avec un bassin de consommation exceptionnel et un écosystème agroalimentaire particulièrement dense



- Répartition des OTEX en 2010
- Céréales et oléoprotéagineux
  - Autres grandes cultures
  - Maraîchage
  - Fleurs et horticulture diverse
  - Fruits et autres cultures permanentes
  - Bovins lait
  - Bovins viande
  - Ovins et caprins
  - Autres herbivores
  - Porcins
  - Volailles
  - Polyculture et polyélevage
  - Absence d'OTEX principale

- Grandes tendances des couronnes de production
- Maraîchage et cultures spécialisées  
Fleurs, horticulture, persils, oignons, salade
  - Grandes cultures céréalières et oléoprotéagineux entre-coupées par des systèmes d'élevage  
Betterave, safran, colza, cresson, bovins

# Les grandes tendances des exploitations (1/3)

## Evolutions des données 2010-2020 en IDF

Sources : recensement agricole 2020 - Agreste

- Le nombre d'exploitations agricoles poursuit sa baisse à un rythme ralenti  
*4425 exploitations recensées en 2020 = -12% par rapport à 2010 (vs France -21%)*

- Les exploitations franciliennes continuent de s'agrandir

*SAU moy par exploitation : +12,5% (vs Fr +25,1%)*

*SAU moy par exploitation en IDF est presque le double de celle au niveau français*

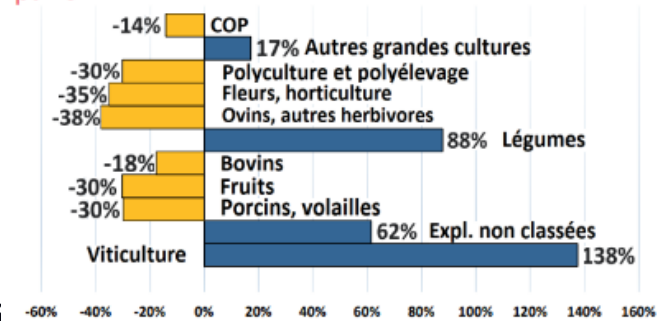
- La spécialisation en grandes cultures est confirmée

*79% des exploitations franciliennes - 92% de la SAU*

- Les OTEX évoluent avec un déclin de l'élevage et une forte augmentation des exploitations spécialisées en maraichage et en viticulture

- Une émergence d'une agriculture urbaine notamment à Paris

Évolution relative 2020/2010 du nombre d'exploitations par OTEX



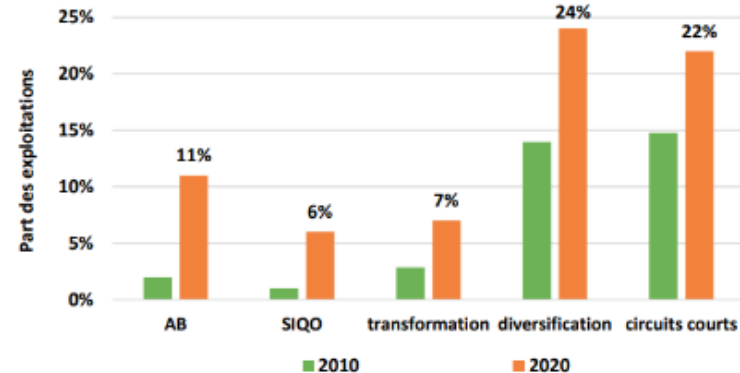
Source : Agreste - Recensements agricoles (résultats provisoires pour 2020)

# Les grandes tendances des exploitations (2/3)

- Les grandes cultures connaissent une relative diversification  
*La part des exploitations spécialisées en céréales et oléoprotéagineux diminue au profit des exploitations classées en « autres grandes cultures » : légumes de plein champ, plantes à fibre, betterave à sucre, etc.*
- L'agriculture biologique a connu un essor indéniable au cours de la décennie écoulée
- Le nombre d'exploitations impliquées dans les démarches de valorisation ou de diversification progressent  
*Production sous signe de qualité autre que bio (+360%)*  
*Activité de transformation des produits (+130%)*  
*Activités de diversification (+50%)*  
*Ventes en circuits courts (+22%)*



Engagement dans une démarche de valorisation



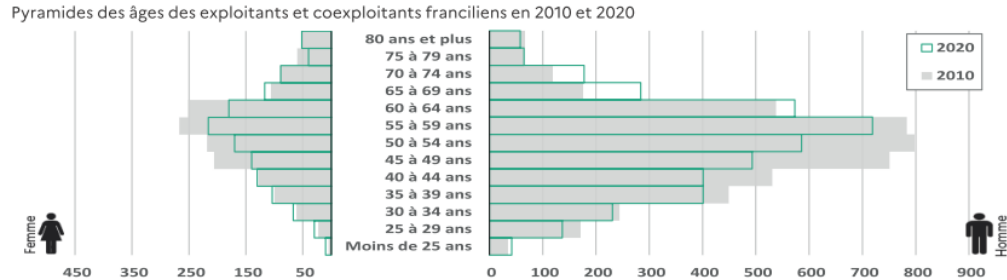
Source : Agreste - Recensements agricoles (résultats provisoires pour 2020)

# Les grandes tendances des exploitations (3/3)

- Des actifs agricoles moins nombreux et plus âgés

*Entre 2010 et 2020, le nombre d'actifs franciliens est passé de 15 661 à 13 027, soit une diminution de quasiment 17%.*

*En plus d'être en baisse, la population agricole est vieillissante puisque l'âge moyen est de 52,3 ans en 2020 (contre 51,4 ans au niveau national) ; une tendance lourde déjà observée depuis plusieurs décennies mais en accélération : près de 3 exploitants sur 10 à 60 ans ou plus et seuls 27% d'entre eux savent à qui ils vont céder leur exploitation.*



*D'ici 10 ans, ce sont environ 1 000 exploitants et 110 000 ha qui devront être renouvelés et transmis.  
→ Pour compenser les départs en retraite, nécessité d'augmenter le nombre de nouveaux installés à 200 par an (110 nouveaux installés chaque année aujourd'hui)*

2

**La politique de la Région**  
-  
**Diversification et alimentation durable**