

Les défis de l'agriculture urbaine
transition agroécologique
et transition alimentaire

Albert Levy

Etat des lieux : crise dans l'agriculture

- **Problèmes écologiques**
- **Problèmes démographiques**
- **Problèmes économiques**
- **Problèmes sanitaires / pollution et alimentation**

⑨ Transition agricole nécessaire

> *agroécologie et agriculture urbaine*

+ *transition alimentaire + transition énergétique*

⑨ Echelles d'action 1 *ville* : agriculture urbaine

2 *métropole* : agriculture périurbaine

3 *région* : agroécologie


Ile-de-France: transition agricole nécessaire

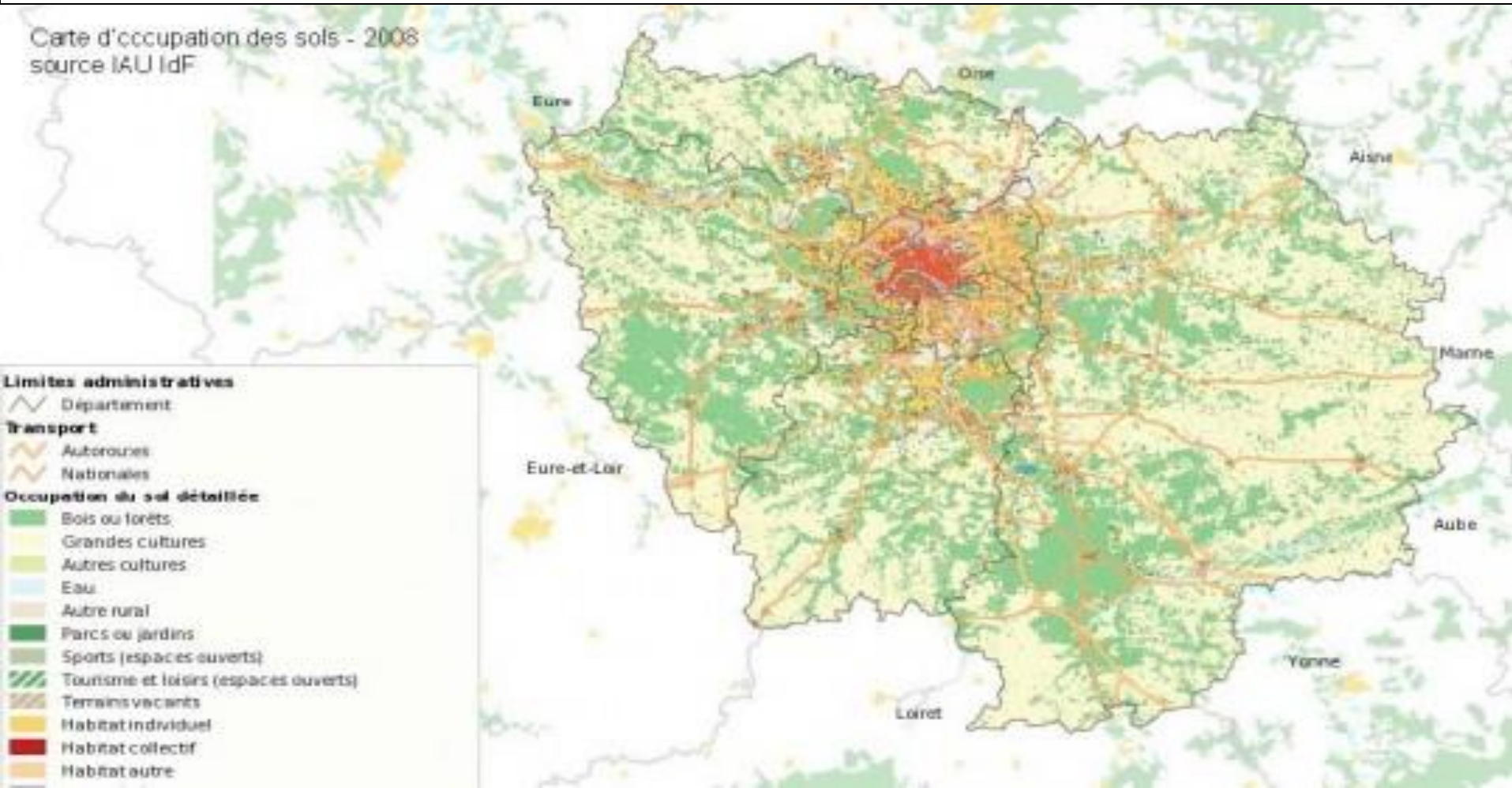
49% terres agricoles ① agriculture conventionnelle ; bio 2,4%

23% bois, rivières, étangs (66% céréales, 15% oléagineux...)

28% sols urbanisés

12 012 KM2

(1)Agroécologie + (2)Agriculture urbaine



1. Région: défi de l'agroécologie

Nouvelle façon de concevoir des systèmes de production agricole qui s'appuient sur les fonctionnalités offertes par les écosystèmes . Elle les amplifie tout en visant à diminuer les pressions sur l'environnement (réduire les émissions de GES, limiter le recours aux produits phytosanitaires) et à préserver les ressources naturelles. Il s'agit d'utiliser au maximum la nature comme facteur de production en maintenant ses capacités de renouvellement.

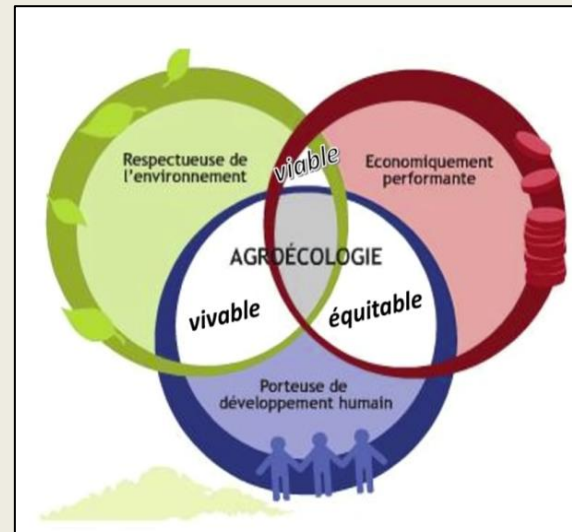
- XX^e : enjeu agricole quantitatif / famine, sous-alimentation ☉ agri. conventionnelle

- XXI^e : enjeu agricole qualitatif / santé, limite des ressources... ☉ agroécologie

= moins de pesticides, meilleure gestion de l'eau, bien-être animal...

les 3 Piliers de l'agroécologie

- **écologique**
- **social**
- **économique**



L'Agroécologie en 3 piliers et 12 principes

PILIER ÉCOLOGIQUE

S'inspirer du fonctionnement des écosystèmes pour préserver l'environnement et les ressources

1 - SOBRIÉTÉ ÉNERGÉTIQUE

et gestion optimale des ressources, garantes de durabilité

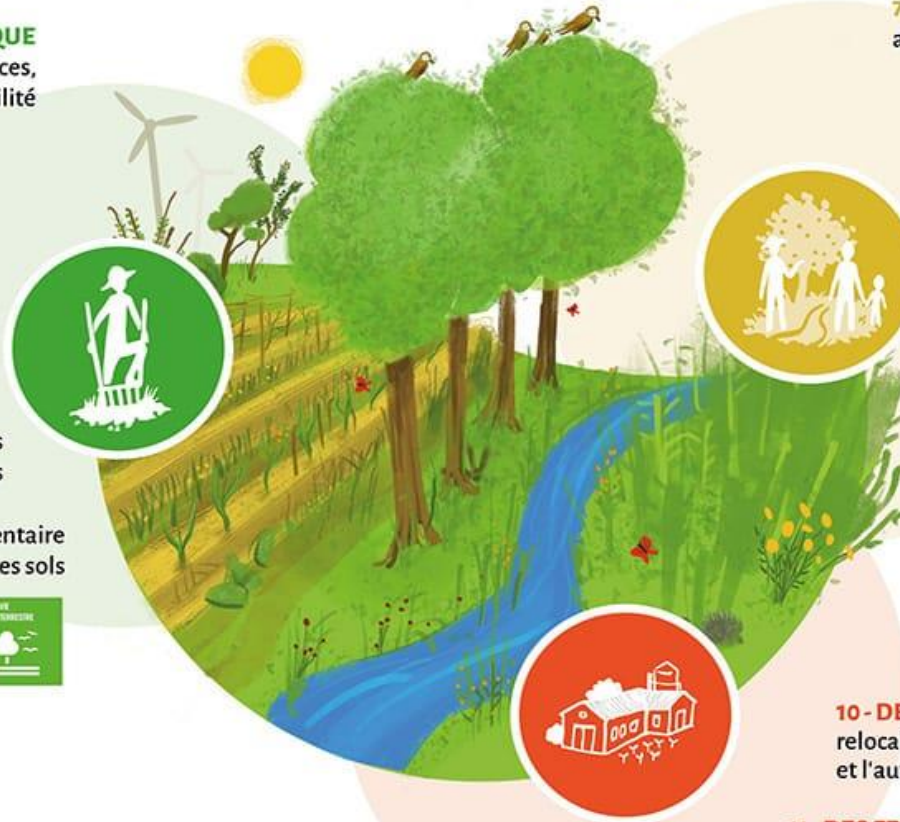
2 - LA BIODIVERSITÉ au cœur d'agroécosystèmes résilients

3 - LES SOLS VIVANTS pour nourrir des plantes saines

4 - L'EAU essentielle à la vie sur terre : un bien commun à préserver

5 - L'ARBRE aux multiples interactions vertueuses

6 - L'ANIMAL, complémentaire des plantes et des sols



PILIER SOCIAL

Cultiver la solidarité et la responsabilité sociale dans une démarche éthique et équitable

7 - LA SOUVERAINETÉ ALIMENTAIRE

au service du droit à l'alimentation pour tous·tes

8 - DES AGRICULTURES PAYSANNES à taille humaine

9 - UN PARTAGE HORIZONTAL des compétences et des connaissances



PILIER ÉCONOMIQUE

Se réapproprier une économie inclusive au service du bien commun

10 - DES ÉCONOMIES SOCIALES ET SOLIDAIRES, relocalisées afin de favoriser l'emploi et l'autonomie à toutes les échelles de territoire

11 - DES FERMES VIABLES ET VIVABLES au fil des générations

12 - DES FILIÈRES JUSTES ET TRANSPARENTES des prix justes à chaque maillon de la chaîne



Terre & Humanisme
l'agroécologie se cultive

Les ODD désignent les 17 Objectifs de développement durable établis dans l'Agenda 2030 par les États membres des Nations Unies.

L'agroécologie répond directement à 15 ODD.

Défi sanitaire : transition agro écologique et transition alimentaire

Agriculture conventionnelle

23% GES, érosion biodiversité,
pollution air eau et sols (pesticides, glyphosate, intrants
chimiques = *perturbateurs endocriniens*)

+

Alimentation déséquilibrée

- riches en sel, sucres ajoutés,
acides gras saturés
- produits ultratransformés,
- produits carnés, additifs...

+

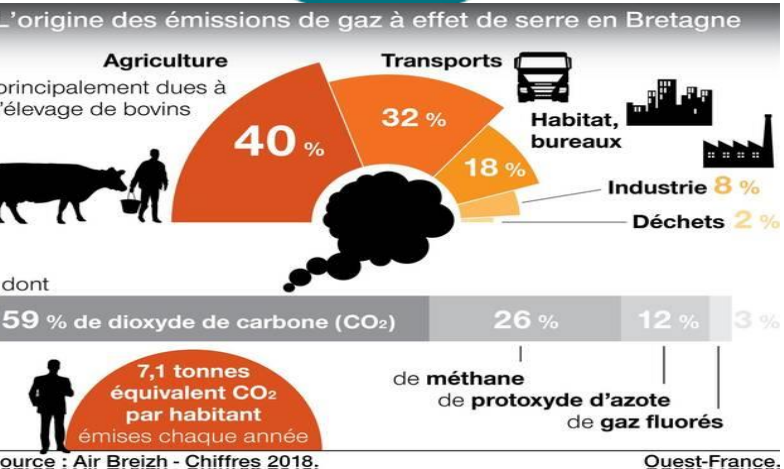
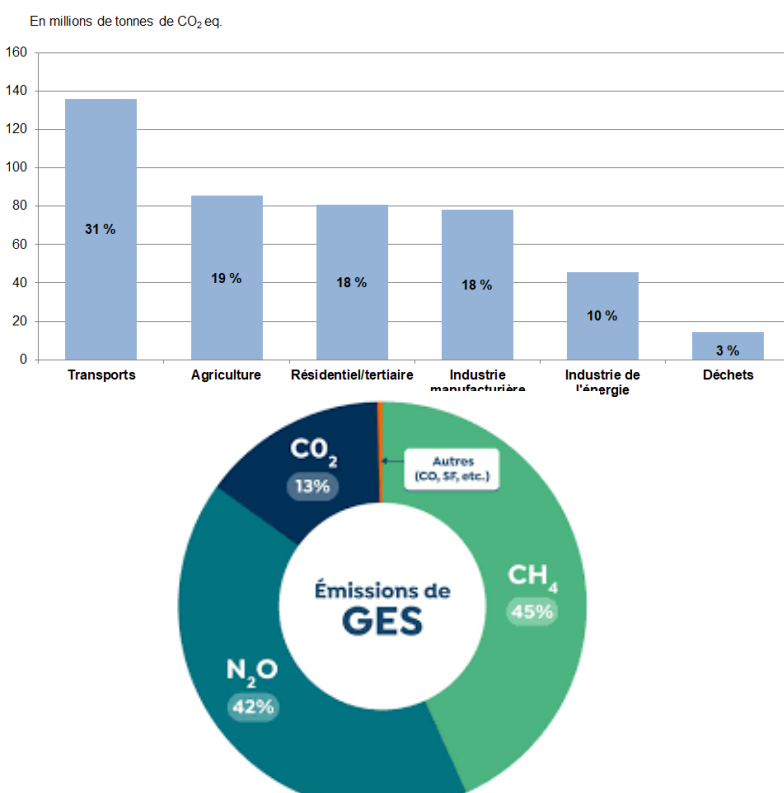
inégalités sociales

Epidémie de maladies chroniques

(diabète, obésité, cancers, maladies cardiovasculaires...,
troubles de la fertilité en hausse ... => rôle des PE)



Défi climatique : transition agro écologique et transition énergétique



Agriculture + sylviculture = 24 % GES

Emissions agriculture

GES = 13% CO₂ + 45% CH₄ + 42% N₂O

- l'agriculture produit **20% EnR** (biogaz /méthanisation+solaire, éolien, hydrogène)

-sols agricoles : séquestration du CO₂

→ Transition énergétique

1/Atténuation de l'usage des énergies fossiles
> sobriété, efficacité, EnR + Séquestration CO₂

2/Adaptation au changement climatique

> gestion optimale de l'eau, sols, biodiversité

=> agroécologie à développer

3/Atténuation des émissions de CH₄ et N₂O

=> élevage industriel à réduire

2. Ville et métropole : agriculture urbaine et périurbaine

Principaux impacts

1. Impact sur la distribution et sur le transport :

- > réduction des distances et économies d'énergie / climat
- => **circuits courts et proximité**
- > relocalisation urbaine et périurbaine de la production agricole (AMAP)
- => **réduire la dépendance alimentaire des villes / extérieur**
- (autonomie alimentaire : 3 jours / an)**

2. Impact écologique et climatique

- Trame verte, bleue : + + biodiversité
- Recyclage des déchets organiques...
- Ilots de fraîcheur (climat)

3. Impact social et économique

- Lien social (jardins partagés)
- Emplois nouveaux
- Alimentation (cantines scolaires)

4. Impact sur la santé

- Agriculture urbaine bio
- «zéro phyto » = *levier d'action pour la santé environnementale*
- +
- Développement du bio dans les cantines et la restauration collective
- +
- Suppression de la nourriture ultratransformée
- +
- Suppression des emballages plastiques, barquettes, sacs plastiques ... = déchets
- +
- Modification du régime alimentaire

Réduction des maladies chroniques



Agriculture urbaine et Projet alimentaire territorial (PAT)

Les Projets alimentaires territoriaux (PAT)

- *Relocaliser l'agriculture et l'alimentation dans les territoires en soutenant l'installation d'agriculteurs, les circuits courts, ou les produits locaux dans les cantines.*
- *Issus de la Loi d'avenir pour l'agriculture qui encourage leur développement, depuis 2014, ils sont élaborés de manière collective à l'initiative des acteurs d'un territoire (collectivités, entreprises agricoles et agroalimentaires, artisans, citoyens etc.).*

Agriculture (péri) urbaine et acteurs territoriaux du PAT



MINISTÈRE
DE L'AGRICULTURE
ET DE L'ALIMENTATION

Liberté
Égalité
Fraternité

Vers un éco-urbanisme intègre agroécologie et agriculture urbaine

MERCI

