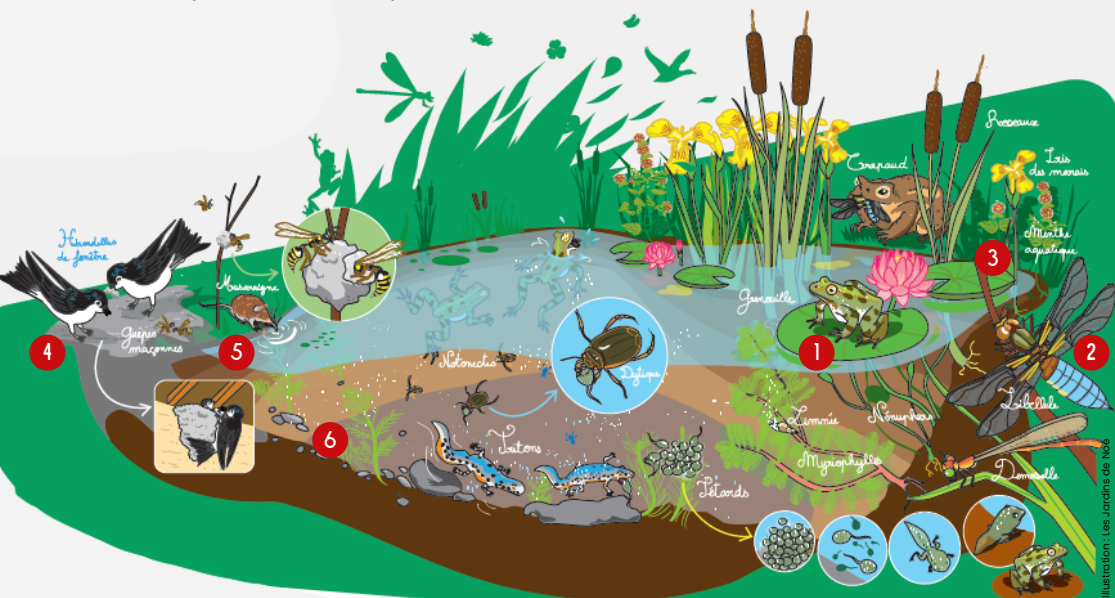


QU'EST QU'UNE MARE ?

30 000
mares en Ile-de-France

Une mare est une petite étendue d'eau stagnante, peu profonde souvent moins de 1,5 m, d'origine naturelle ou artificielle, alimentée par les eaux de pluie de ruissellement ou de nappe. Contrairement aux étangs ou aux lacs la mare ne possède généralement pas d'écoulement permanent ni de cours d'eau entrant ou sortant.

Elle peut se situer en milieu rural, urbain ou périurbain, dans un jardin, un bois, un champ, une friche, un parc ou même en bord de route.



QUE TROUVE-T-ON DANS UNE MARE ?

La mare offre différents habitats : l'eau libre, la vase, la végétation immergée ou flottante, les berges. C'est un écosystème miniature où cohabitent de nombreuses espèces.

- 1 Amphibiens : grenouilles, crapauds, tritons, salamandres...
- 2 Insectes aquatiques : libellules, dytiques, notonectes, moustiques, larves...
- 3 Plantes aquatiques : lentilles d'eau, potamots, roseaux, nénuphars...
- 4 Oiseaux d'eau : poules d'eau, hérons, canards...
- 5 Petits mammifères : musaraignes, hérissons, chauves-souris...
- 6 Bactéries, algues, microfaune essentielles à l'équilibre biologique de l'eau

POURQUOI LES MARES SONT-ELLES PRÉCIEUSES ?

Ce sont des réservoirs de biodiversité : elles accueillent de nombreuses espèces rares, menacées ou protégées.

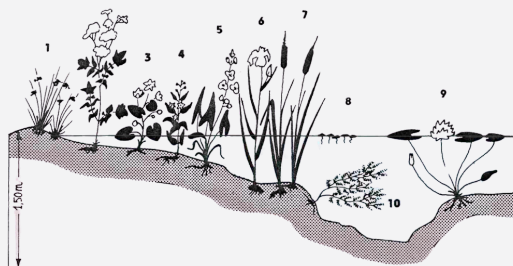
Elles jouent un rôle de corridor écologique, en permettant aux espèces de circuler d'un milieu à un autre.

Elles participent à la beauté du paysage et au lien sensible entre humains et nature.

Elles rendent des services écosystémiques :

- Rétention d'eau (lutte contre les inondations)
- Rafraîchissement de l'air
- Filtration naturelle
- Support pour l'éducation à la nature

COMMENT CRÉER UNE MARE ?



Choisir un bon emplacement ensoleillé, loin des grandes racines, point bas du terrain

Creuser une forme variée : profondeur graduée, avec zones peu profondes et une zone centrale

Placer une bâche ou de l'argile pour étanchéifier le fond

Planter des espèces locales et la laisser se peupler naturellement

Pour préserver l'équilibre écologique, intervenir sur la mare uniquement en automne

COMMENT PROTÉGER LES MARES ?

✓ Laisser pousser des plantes autour : elles abritent des insectes et empêchent la terre de glisser dans l'eau.

✓ Parler des mares autour de soi : plus on les connaît, plus on a envie de les protéger.

✗ Ne jamais jeter de déchets ou de produits polluants dans ou près d'une mare.

✗ Ne pas relâcher d'animaux dans une mare ça peut déranger les espèces qui y vivent déjà.

Retrouvez plus d'infos sur www.oasis-climat.com
Et le site de FNE Ile-de-France www.fne-idf.fr

