



# NOUS RECHERCHONS DES MÉCÈNES QUI NOUS RESSEMBLENT



SOUTENEZ LE PREMIER ACTEUR DE LA PROTECTION DE L'ENVIRONNEMENT FRANCILIEN !

# NOUS SOMMES



## Une association d'intérêt général

France Nature Environnement Ile-de-France représente la branche régionale de **France Nature Environnement**, elle est la **fédération des associations environnementales en Ile-de-France**.

Notre association **soutient et fédère depuis plus de 50 ans les initiatives locales et régionales** visant à préserver et promouvoir la nature et l'environnement. Elle est reconnue d'intérêt général.

## Notre plan d'action

**Réconcilier** nature et aménagement du territoire.

**Favoriser** la prise en compte de la biodiversité aux niveaux régionaux, départementaux et locaux.

**Promouvoir** des solutions d'atténuation et d'adaptation au changement climatique pour la région Ile-de-France.

**Améliorer** la santé environnementale des franciliens.

## Des projets à impact sur le territoire



**CARTO  
VÉGÉTATION**

Cartographier la végétation pour protéger la biodiversité

- 5 départements cartographiés
- Précision de 50 cm
- Développement des continuités écologiques



**SENTINELLES  
DE LA NATURE**

Être présents partout où la nature a besoin de nous

- 250 signalements traités par an
- 50 alertes auprès des administrations

**liaison**

Informers les décideurs sur les enjeux environnementaux en IDF et nos prises de position

- 4 numéros
- +2500 destinataires
- 10 000 impressions par an

## Une communauté engagée

**+400**

Associations adhérentes

**60**

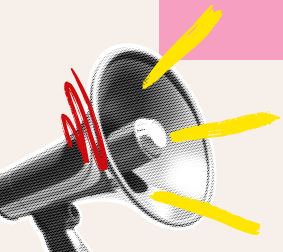
Bénévoles actifs

**10K**

Abonnés à nos réseaux sociaux

**+700**

Participants à nos événements en 2023



# POURQUOI NOUS SOUTENIR ?

Vos dons nous permettent de :

**Représenter** l'environnement  
dans les politiques publiques régionales

**Défendre** l'environnement  
dans le débat public francilien

**Agir** en justice pour préserver l'environnement

**+100**  
**CONTENTIEUX**  
**ENVIRONNEMENTAUX**  
**LANCÉS DE 2020 À 2023**

**57%** **TAUX DE**  
**VICTOIRE**



Œuvrer pour un aménagement du territoire francilien durable et intelligent pour améliorer la qualité de vie de tous en favorisant des bassins de vie cohérents, la proximité de la nature et une réduction effective des émissions de CO2.

Réduire les inégalités sociales liées à la santé environnementale, notamment face à des problématiques telles que l'exposition aux bruits, la pollution de l'air et de l'eau.

Garantir la préservation des espaces naturels, agricoles et forestiers en Île-de-France, en particulier à travers notre plaidoyer sur le schéma d'aménagement de la région (SDRIF-E).

L'objectif est de faire respecter le ZAN sur le territoire francilien en appliquant l'objectif intermédiaire de réduire de 50% l'artificialisation nette d'ici 2031.

## 2024

Défendre les modèles agro-écologiques en Île-de-France, promouvoir leur installation pour préserver la ressource en eau, améliorer la qualité de l'eau et promouvoir une alimentation saine et durable en faveur du bien-être des Franciliens. Dans le cadre du Pacte et de la Loi d'Orientation et d'Avenir Agricoles (PLOAA) : défendre le pluralisme des structures d'accompagnement des projets d'installation et en poussant à une augmentation du financement des ONVAR (Organismes Nationaux à Vocation Agricole et Rurale).

Limiter les impacts environnementaux de la construction et de la gestion des déchets en Île-de-France en contribuant à l'élaboration du Schéma régional des carrières. L'objectif est d'obtenir la généralisation du recyclage des matériaux et des déchets du bâtiment, ainsi que de promouvoir l'urbanisme circulaire de manière généralisée.



# S'ENGAGER À NOS CÔTÉS



## \* Atteindre vos objectifs de développement durable

- 3 bonne santé et bien être
- 6 eau propre et assainissement
- 7 énergie propre et d'un coût abordable
- 10 inégalités réduites
- 11 villes et communautés durables
- 12 consommation et production responsable
- 13 lutte contre les changements climatiques
- 14 vie aquatique
- 15 vie terrestre

## \* Atteindre vos objectifs de RSE et RH

Contribuer à votre CSRD (Corporate, Sustainability, Reporting, Directive) en alignant vos activités RSE et Mécénat.

## LES CONTREPARTIES

**BRONZE**

**5 000**

- Nous signons ensemble une lettre d'engagement
- Macaron "Je soutiens l'environnement francilien"
- Reçu fiscal pour une réduction d'impôts à hauteur de 60% du don

**ARGENT**

**10 000**

- Avantages précédents
- Logo de votre entreprise sur notre site
- Communication autour de votre soutien sur nos réseaux sociaux
- Inscription à notre newsletter mécènes
- Invitation en avant première à nos événements thématiques
- 2 réunions bilatérales annuelles avec notre direction

**OR**

**20 000**

- Avantages précédents
- Invitation exclusive à notre événement annuel (assos & partenaires)
- Diffusion d'une information dans notre newsletter et notre magazine
- Une sortie nature annuelle pour vos collaborateurs (20 personnes)

**PLATINE**

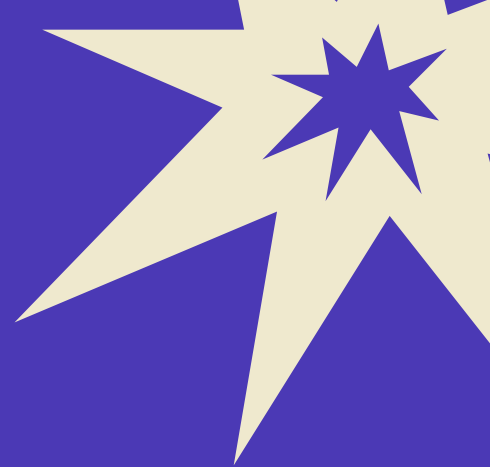
**> 20 000**

- Avantages précédents
- Intervention lors de nos conférences et colloques
- Discussion autour de contreparties spécifiques

### S'engager sur le long terme

Nous proposons la possibilité d'établir une convention pluriannuelle pour définir le cadre de nos engagements mutuels et garantir une transparence accrue. Cette convention offre une stabilité financière accrue à l'association, nous permettant ainsi de mieux planifier nos activités, consacrer moins de temps à la recherche de financement et davantage à la défense de notre cause.

# ILS NOUS SOUTIENNENT



## REJOIGNEZ-NOUS DANS NOTRE ENGAGEMENT !

**Olivier Lionnard**  
*Responsable administratif et financier*  
partenariats@fne-idf.fr  
01 45 82 42 34

**Margot Holvoet**  
*Directrice*  
margot.holvoet@fne-idf.fr  
01 45 82 42 34

[www.fne-idf.fr](http://www.fne-idf.fr)

