

# **POUR UNE POLITIQUE ENVIRONNEMENTALE AMBITIEUSE ET RESPONSABLE**

## **Propositions des associations franciliennes A l'attention des futur.es élu.es**

L'environnement et le climat n'ont pas été les sujets centraux de l'élection présidentielle, alors que plus que jamais notre société a besoin de politiques ambitieuses pour nous assurer un avenir viable. L'urbanisation tentaculaire en Île-de-France, amplifiée par des flux de transports éloignant toujours plus domicile et lieu de travail, consomme majoritairement des terres agricoles. La région, plus particulièrement la petite couronne, se voit ainsi peu à peu bétonnée, amplifiant les phénomènes de pollution de l'air, de pollution sonore, de perte de biodiversité et d'îlots de chaleur. C'est donc l'aménagement du territoire dans sa globalité qu'il faut repenser, pour une région résiliente, sobre et exemplaire face aux effets du dérèglement climatique.

Futurs élus, vous aurez pour mission de voter les lois et d'évaluer leurs mises en œuvre, de proposer de nouvelles dispositions qui permettront de mieux défendre le « bien public et les communs » et de porter la voix des citoyens. France Nature Environnement Île-de-France interpelle, avec ses associations départementales et locales, les futures représentants de la nation pour le respect de la biodiversité et des engagements en faveur du climat. Ils proposent une liste de mesures concrètes que les associations franciliennes peuvent porter auprès des candidats dans chaque circonscription.

**Ensemble, construisons une région d'avenir !**





OUI / NON

## ÊTES VOUS POUR LA PRÉSERVATION DES TERRES AGRICOLES, ET LES ESPACES NATURELS ET FORESTIERS ?

**Sanctuariser** les terres agricoles et favoriser l'installation d'exploitations paysannes en agriculture biologique

☐ ☐

**Faciliter** la mise en place de forêts orientées pour l'accueil du public aux abords des villes et opter pour une gestion forestière raisonnée : futaie irrégulière, mélange d'essences, faire un moratoire sur le volume de bois à récolter, maintien d'arbres anciens et de bois morts au sol et sur pied

☐ ☐

**Préserver** la continuité des trames vertes et bleues dans les documents d'urbanisme

☐ ☐

## ÊTES VOUS POUR INCLURE LES CITOYEN.NES DANS LES PROCESSUS DÉMOCRATIQUES ?

**Permettre** aux citoyen.nes de devenir acteurs de la transformation en les impliquant dans la gouvernance

☐ ☐

## VOULEZ VOUS ENCADRER L'URBANISME POUR DES VILLES EN BASSIN DE VIE COHÉRENTS ?

**Promouvoir** un urbanisme qui laisse une place au développement du végétal et à ses services associés (îlots de fraîcheur, sol perméable...), pour cela il faut demander un coefficient de 30 % minimum de pleine terre dans tous les SCOT franciliens

☐ ☐

**Remettre** l'eau au cœur des villes : interdire la construction sur zones inondables, renaturer les cours d'eau et rouvrir les rivières et rus enterrés pour réduire les crues et lutter contre le déclin de la biodiversité

☐ ☐

**Faire** appliquer le règlement de l'éclairage de nuit, inclure la trame noire dans les documents d'urbanisme et étendre le couvre-feu de 23 heures à 7 heures du matin pour les éclairages et les panneaux publicitaires, tout en obligeant l'extinction des lumières lorsqu'une entreprise cesse son activité

☐ ☐



OUI / NON

## ÊTES-VOUS POUR PROMOUVOIR DES LOGEMENTS CONSOMMANT MOINS D'ESPACES ET D'ÉNERGIE ?

**Favoriser** la construction de la ville sur un modèle d'urbanisme circulaire

☐☐

**Multiplier** par 5 le budget des plans d'isolation des logements, sans oublier les bâtiments publics et privés et réduire drastiquement le chauffage aux énergies fossiles

☐☐

## VOULEZ-VOUS ENCOURAGER LA TRANSITION ÉNERGÉTIQUE ?



**Développer** les énergies renouvelables : la géothermie et couvrir les toitures de plaques photovoltaïques. Pour des raisons de pollution de l'air, nous ne recommandons pas le bois énergie

☐☐

## ÊTES-VOUS POUR FAVORISER UNE POLITIQUE VOLONTARISTE DE TRANSPORTS EN COMMUNS ET DE MOBILITÉ ACTIVE ?

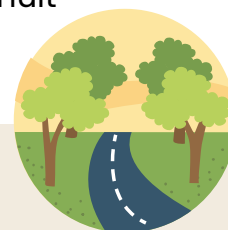
**Mettre** les moyens nécessaires pour une mobilité active (marche, vélo...) et des transports en commun de proximité

☐☐

**Plafonner** le transport aérien annuel pour initier une décroissance des vols (500 000 mouvements à Roissy, 200 000 à Orly, 70 000 à Toussus-le-Noble, à 40 000 au Bourget et 6 000 à Issy-les-Moulineaux), réduction des vols de nuit puis un couvre-feu d'au moins 8 heures consécutives

☐☐

## VOULEZ-VOUS ENCOURAGER LA SOBRIÉTÉ ET LA CONSOMMATION RESPONSABLE ?



**Établir** un score carbone pour chaque produit et créer un label certifiant la production en Île-de-France et subventionner les biens de premières nécessité ayant les scores les plus bas ou ayant ce label

☐☐

**Subventionner** les recycleries et les entreprises favorisant le recyclage de matériaux

☐☐

OUI / NON

## ÊTES-VOUS POUR FAVORISER LA RECHERCHE, UNE DIFFUSION ET UNE APPLICATION DES SAVOIRS SUR LA SANTÉ ET L'ENVIRONNEMENT ?



**Développer** la recherche pour la santé et l'environnement, pour atteindre un investissement à hauteur de 3 % du PIB français

☐☐

**Offrir** une formation continue aux enseignant.es notamment sur les questions environnementales

☐☐

**Lutter** contre la désertification médicale en augmentant le nombre de médecins et d'infirmier.es pour 1 000 habitant.es et équilibrer l'implantation hospitalière dans les bassins de vie

☐☐

NOTES SUR LE TERRITOIRE :