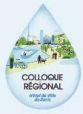


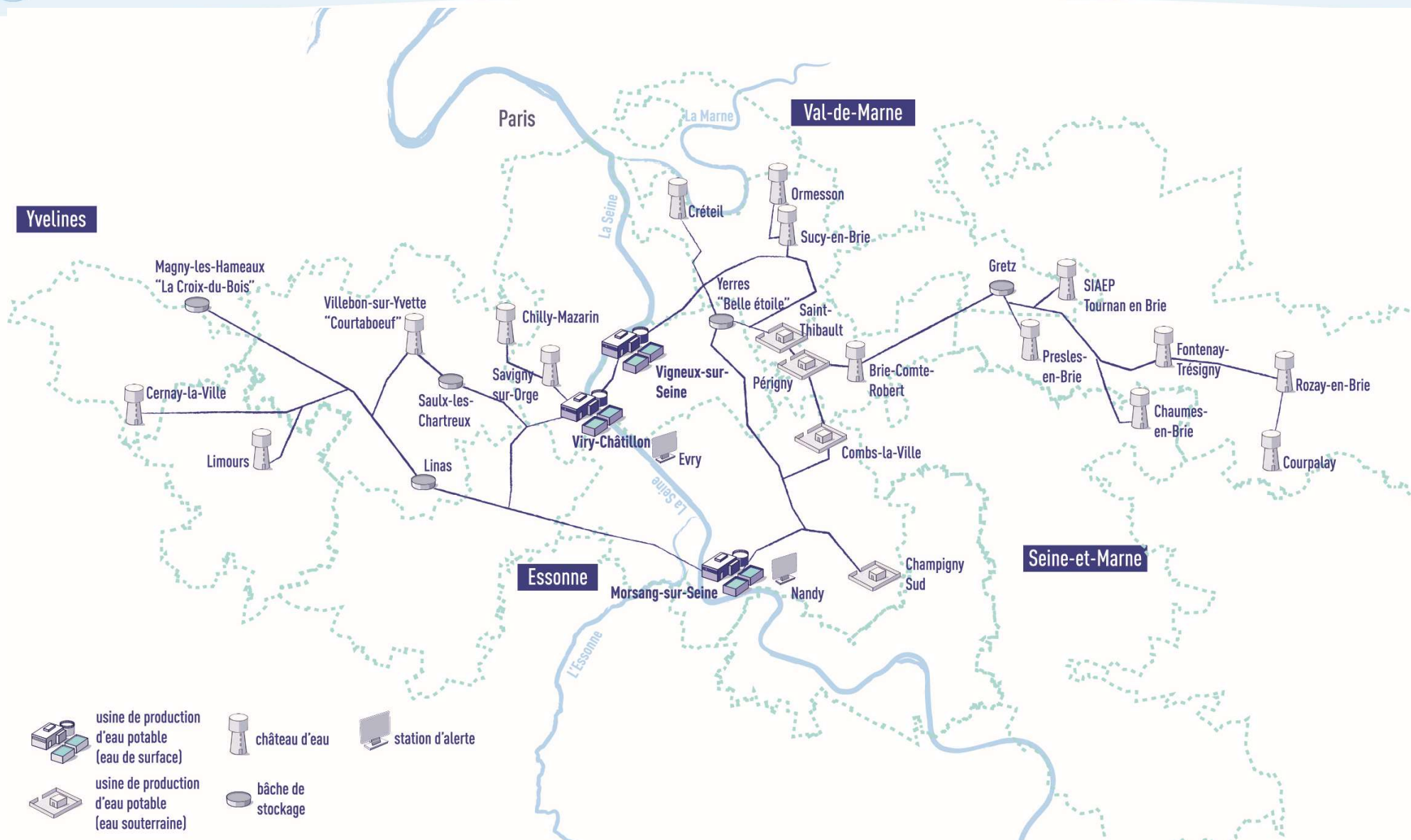
# Projections sur les ressources exploitées dans le Sud francilien dans un contexte de changement climatique

Fanny CHAUVIERE  
Responsable Ressources en eau & Biodiversité  
[fanny.chauviere@suez.com](mailto:fanny.chauviere@suez.com)

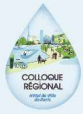


1. Eau du Sud Parisien et les ressources mobilisées
2. Notre démarche de schéma directeur simplifié
3. Les projections quantitatives
4. Les projections qualitatives
5. Conclusions et perspectives

# 1. Le Réseau Interconnecté







# 1. Les ressources mobilisées

## Eaux de surface

Seine

Essonne en secours

80 à 85%

## Eaux souterraines

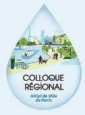
Champigny

Yprésien et Albien à

Viry

15 à 20%





## 2. Notre démarche de Schéma Directeur

**eau** DU SUD  
PARISIEN

- Disposer d'une vision « rapide » de l'adéquation des infrastructures de production et de transport du sud francilien aux besoins futurs dans un contexte de changement climatique
- Projections sur les ressources basées essentiellement sur la bibliographie et des entretiens avec les parties prenantes et experts du domaine



### Phase 1 Bilan Besoins/Ressources

04/2021 – 11/2021



### Phase 2 Adéquation outils de production

11/2021 – 06/2022



### Phase 3 Adéquation transport et stockage

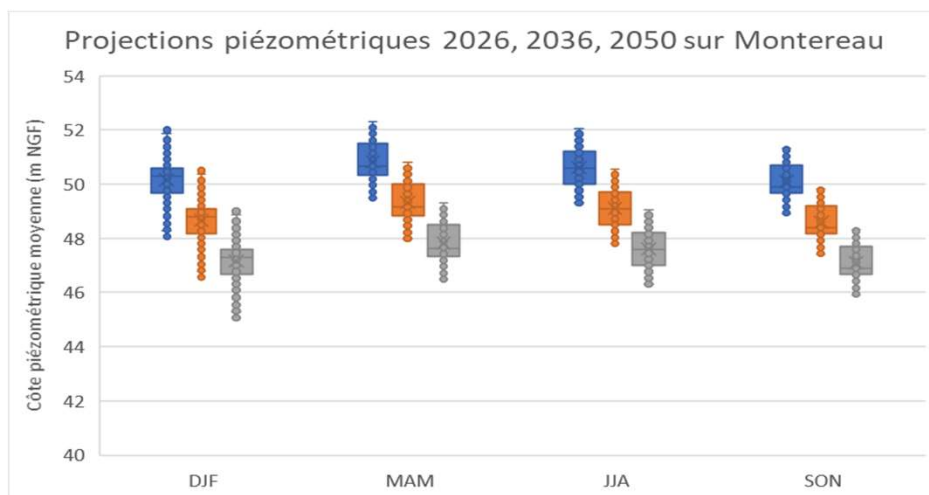
06/2022 – 11/2022



### 3. Les projections quantitatives

#### Eaux souterraines

Ressource	Projections
Champigny Nord	- 3m dans certains secteurs de la nappe → impact fort (faible épaisseur captée)
Champigny Sud	Moins impactés car forages plus profonds
Albien	Peu voire pas d'impact
Yprésien	Forage captif à Viry-Châtillon : -2m → impact faible (grande épaisseur captée).

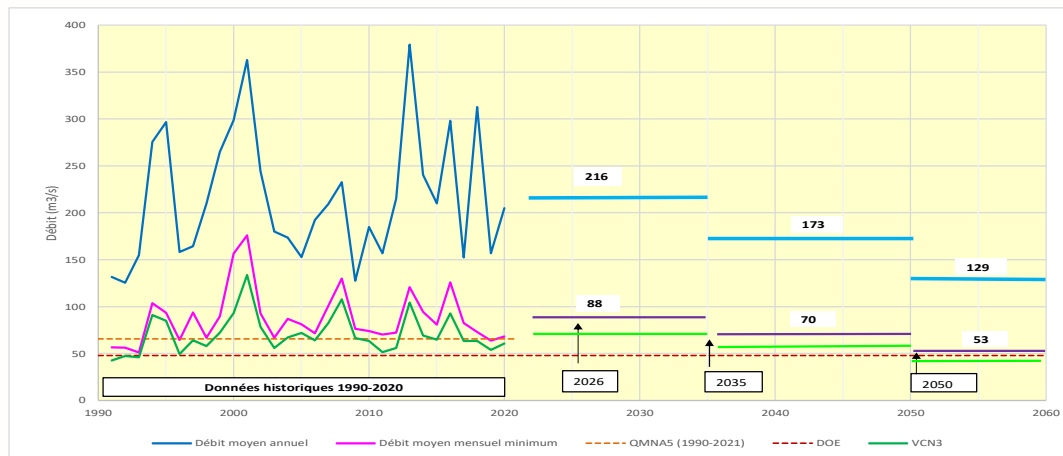


Variations piézométriques projetées  
sur le piézomètre de référence de  
Montereau sur le Jard  
Aux horizons 2026, 2036 et 2050

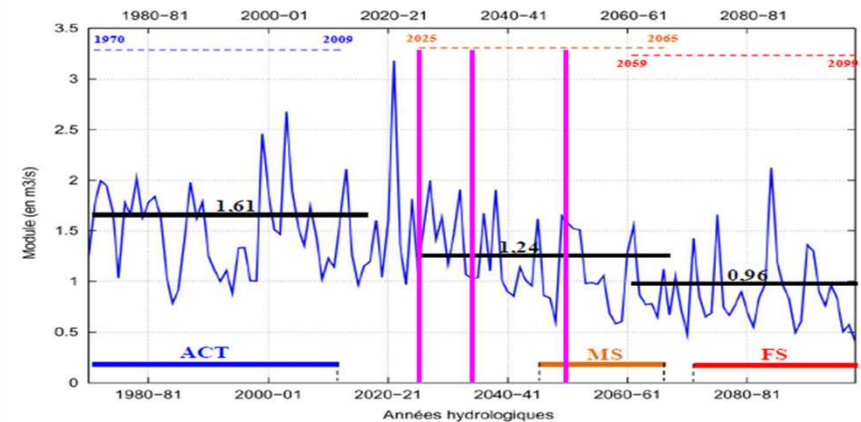
# 3. Les projections quantitatives

## Eaux de surface

Ressource	Projections
Seine	à l'horizon 2050 : débits < seuil d'alerte actuel environ 1 année sur 5, voire une année sur 3.
Essonne	à l'horizon 2050 : débits < seuil d'alerte actuel environ 1 année sur 5, voire baisse de 23% en moyenne.



Projection des débits de la Seine



Projection des débits de l'Essonne



### 3. Les projections quantitatives

#### Conclusions :

- Disponibilité moindre d'une majorité des ressources en eau mobilisées par ESP
- Mais qui resteraient suffisantes pour répondre aux besoins avec cependant une tension pour les pointes estivales
- Baisse projetée des débits de Seine : nécessiterait une modification réglementaire des seuils et/ou réduction des prélèvements au profit des prélèvements pour les besoins en eau potable.





### Eaux souterraines et eaux de surface

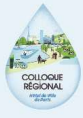
Ressource	Projections
<b>Eaux souterraines</b>	<ul style="list-style-type: none"> <li>• <b>Nitrates</b> : ➡</li> <li>• <b>Pesticides</b> : = sur des valeurs maximales actuelles</li> <li>• <b>Microbiologie</b> : =</li> <li>• <b>Métabolites pertinents</b> : = sur des valeurs maximales actuelles (!\ peu de visibilité)</li> </ul>
<b>Eaux surface</b>	<ul style="list-style-type: none"> <li>• <b>Turbidité, COT, UV</b> : ➡ en période de crue qui s'accroît avec le temps ; = hors période de crue</li> <li>• <b>Pesticides et micropolluants</b> : ➡ concentration avec réduction des débits</li> <li>• <b>Microbiologie</b> : =</li> <li>• <b>Métabolites pertinents</b>: ➡ concentration avec réduction des débits (!\ peu de visibilité)</li> </ul>

## 4. Les projections qualitatives

### Conclusions :

- Paramètres les plus problématiques = les métabolites (plus marqué dans les eaux souterraines)
- Des projections qualitatives encore peu connues
- Complexité supplémentaire du fait des influences des eaux de surface (Seine et Yerres) sur la qualité du Champigny
- Participation et intérêt pour les études au long court (#Champigny 2060, travaux du PIREN Seine ...)





## 5. Conclusions et perspectives

- Des ressources indéniablement sensibles aux changements climatiques
- Une sensibilité plus marquée pour la ressource Champagne Nord
- La nécessité d'adapter l'équilibre eaux de surface – eaux souterraines
- Des ressources qui devraient pouvoir répondre aux besoins (hypothèse d'une augmentation limitée dans une logique de sobriété)
- La nécessité de poursuivre une bonne coordination entre usagers des ressources en eau franciliens

