

# La ressource en eau en Île-de-France

REGARDS CROISÉS & DIALOGUE TERRITORIAL

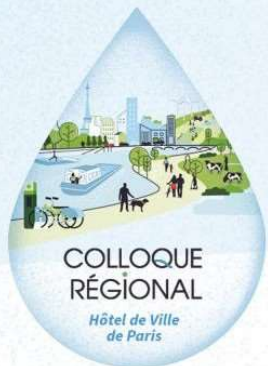
La nature en ville et la  
restauration écologique

LES 7 ET 8  
NOVEMBRE  
2022

COLLOQUE  
RÉGIONAL

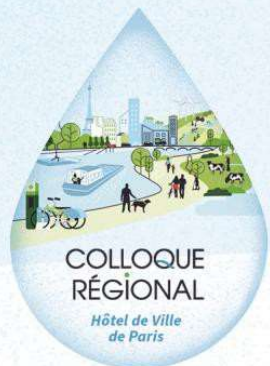
Hôtel de Ville  
de Paris





# La nature en ville et la restauration écologique

1. La nature dans les Hauts de Seine : nos inquiétudes
2. La végétation, les sols et l'eau : une histoire intime
3. Nos actions
  - Cartographie de la végétation
  - Modélisation des réseaux écologiques
  - Plantation d'arbres sur les espaces publics

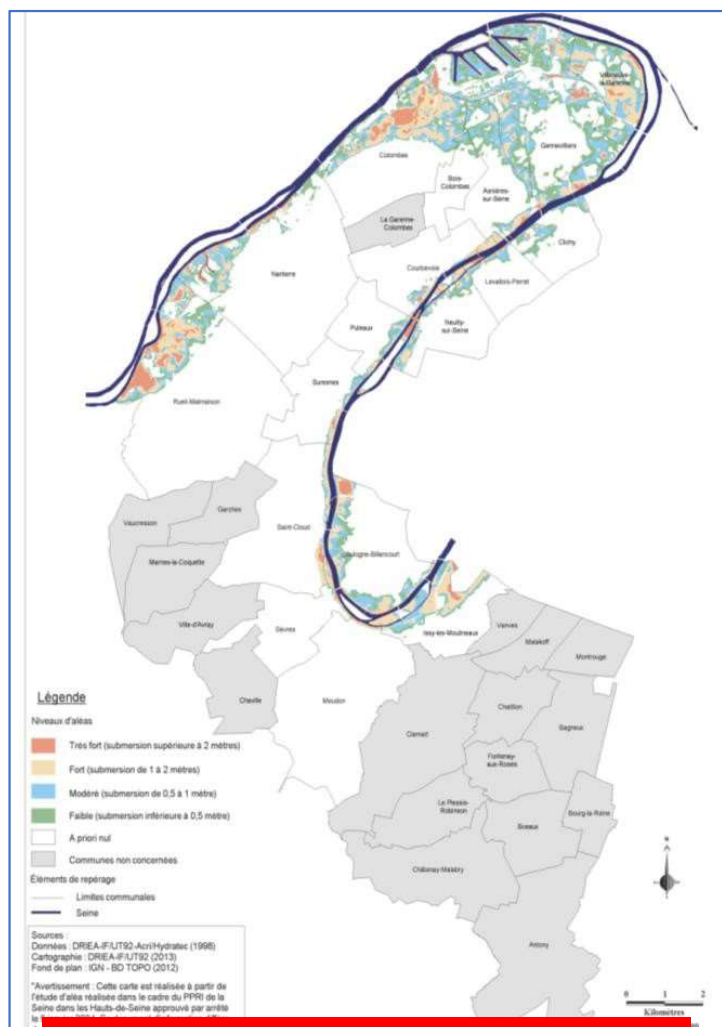


## La nature en ville et la restauration écologique

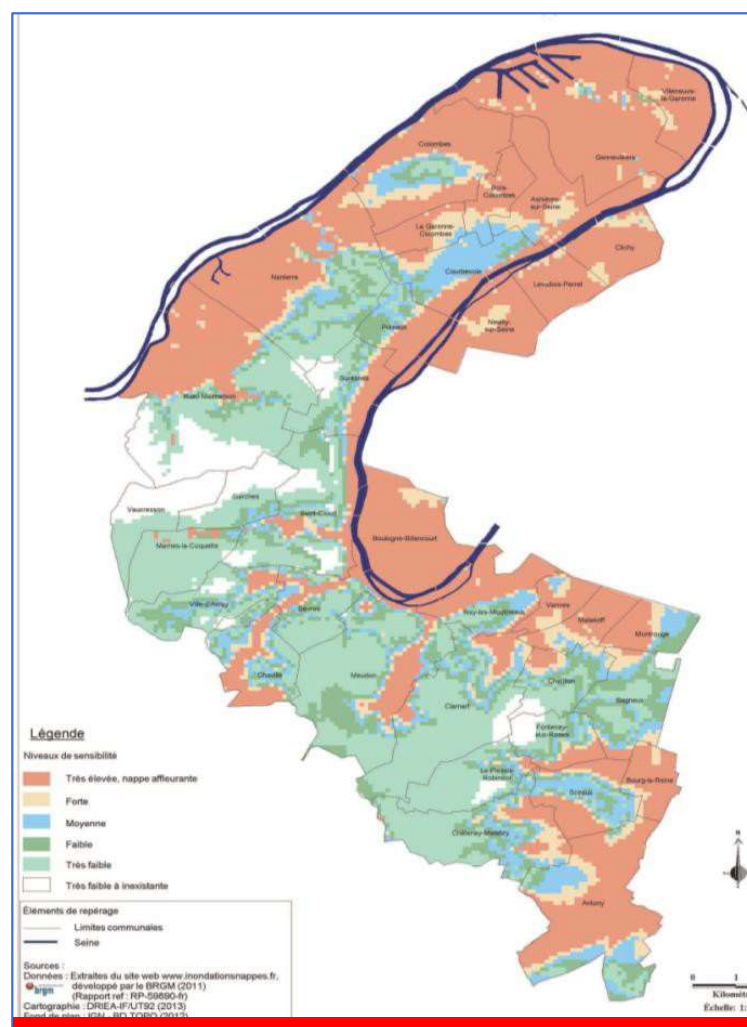
# La nature dans les Hauts de Seine : nos inquiétudes



# Les risques d'inondation : référence crue de 1910



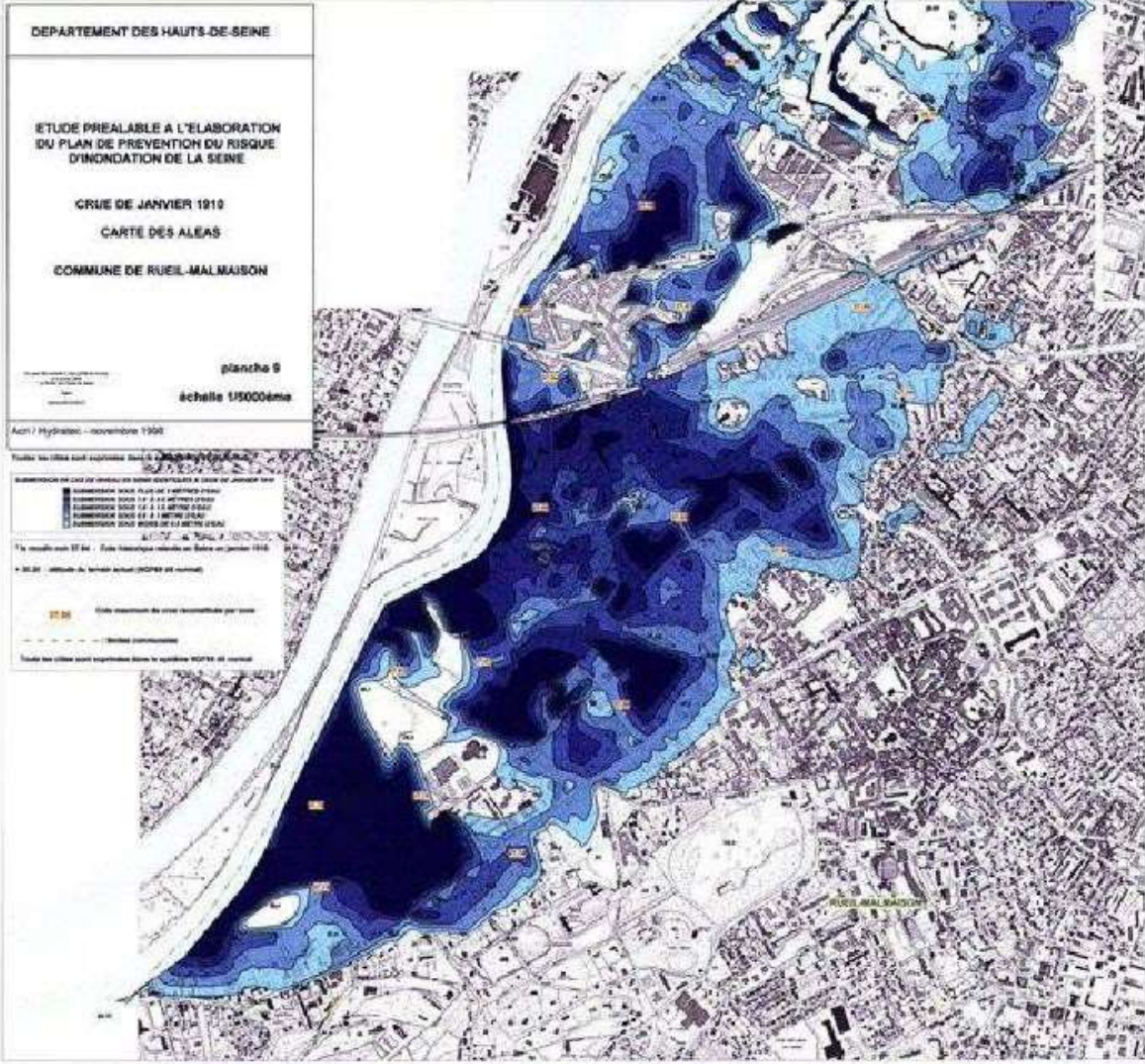
**Risques inondations**



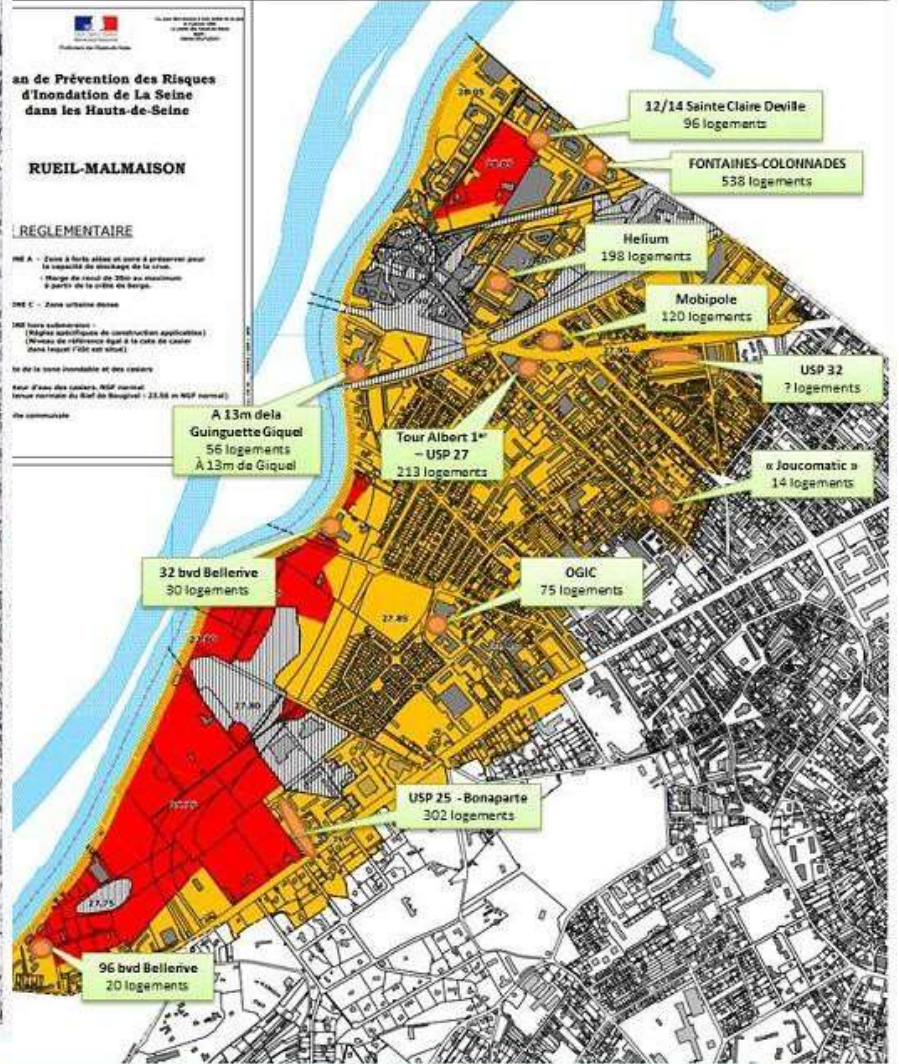
**Risques remontées de nappes**



## Constructions dans le lit majeur de la Seine à Rueil Malmaison entre 2016 et 2019



**1 683 appts -→ + 3 702 Hab**



Inventaire libre des projets immobiliers  
2016 – 2019 zone inondable selon PPRI



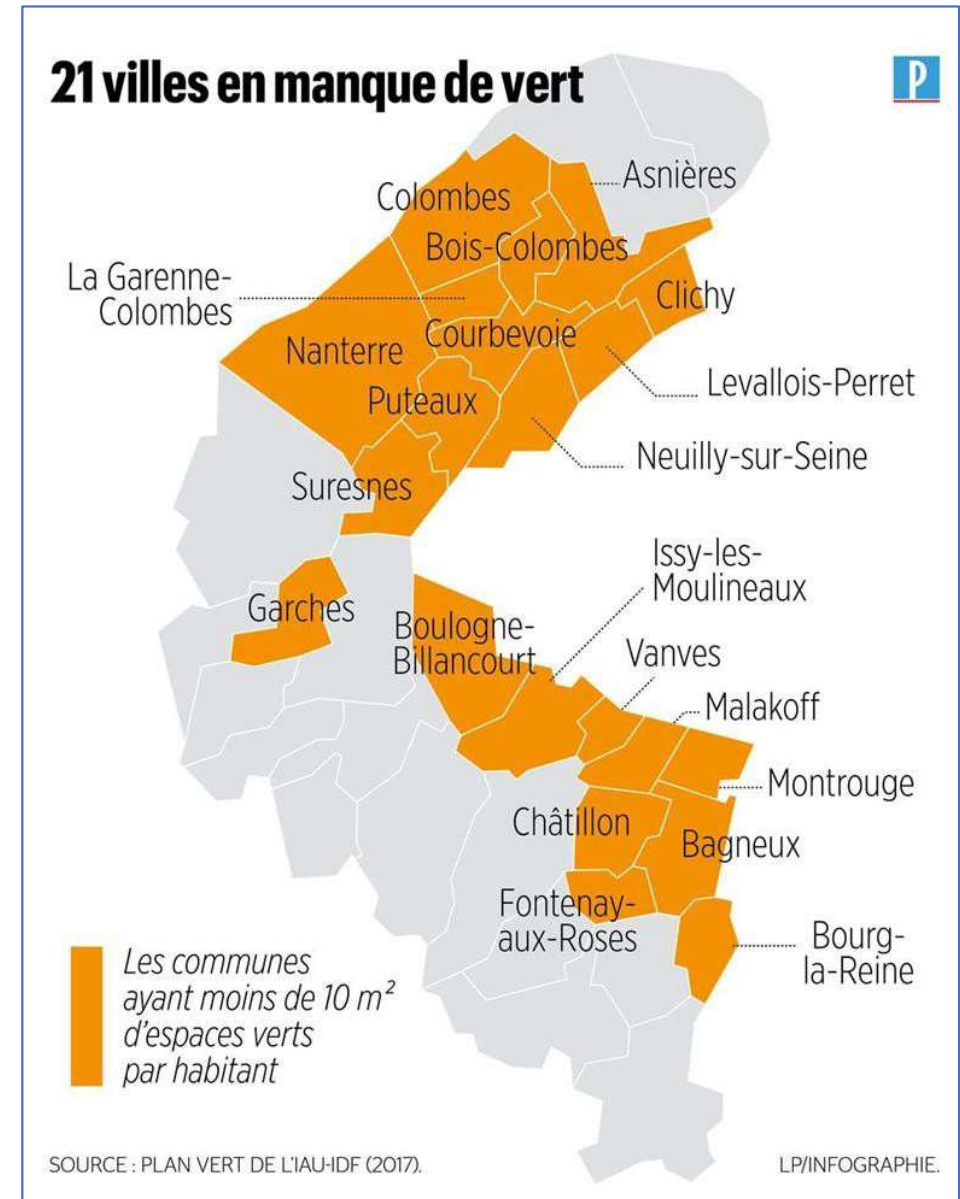
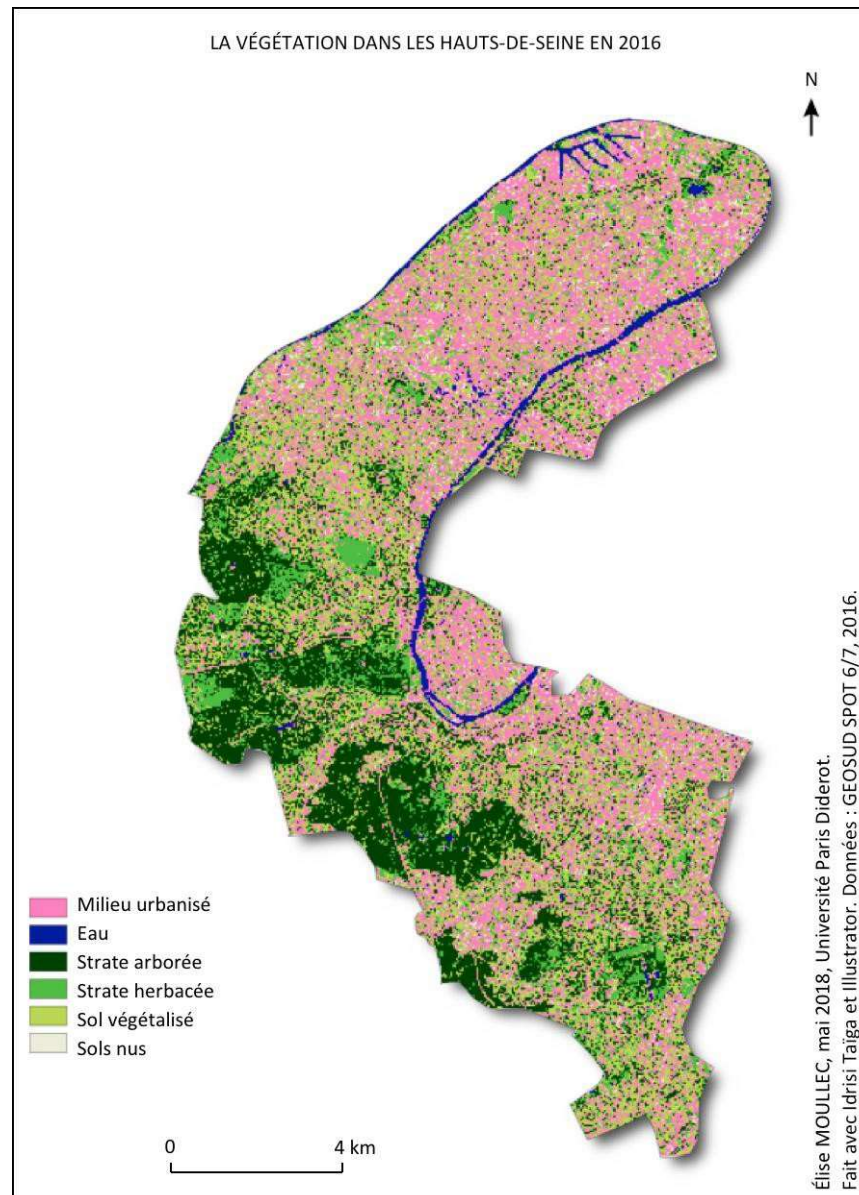
## Croissance inexorable de l'urbanisme, des infrastructures de transport,



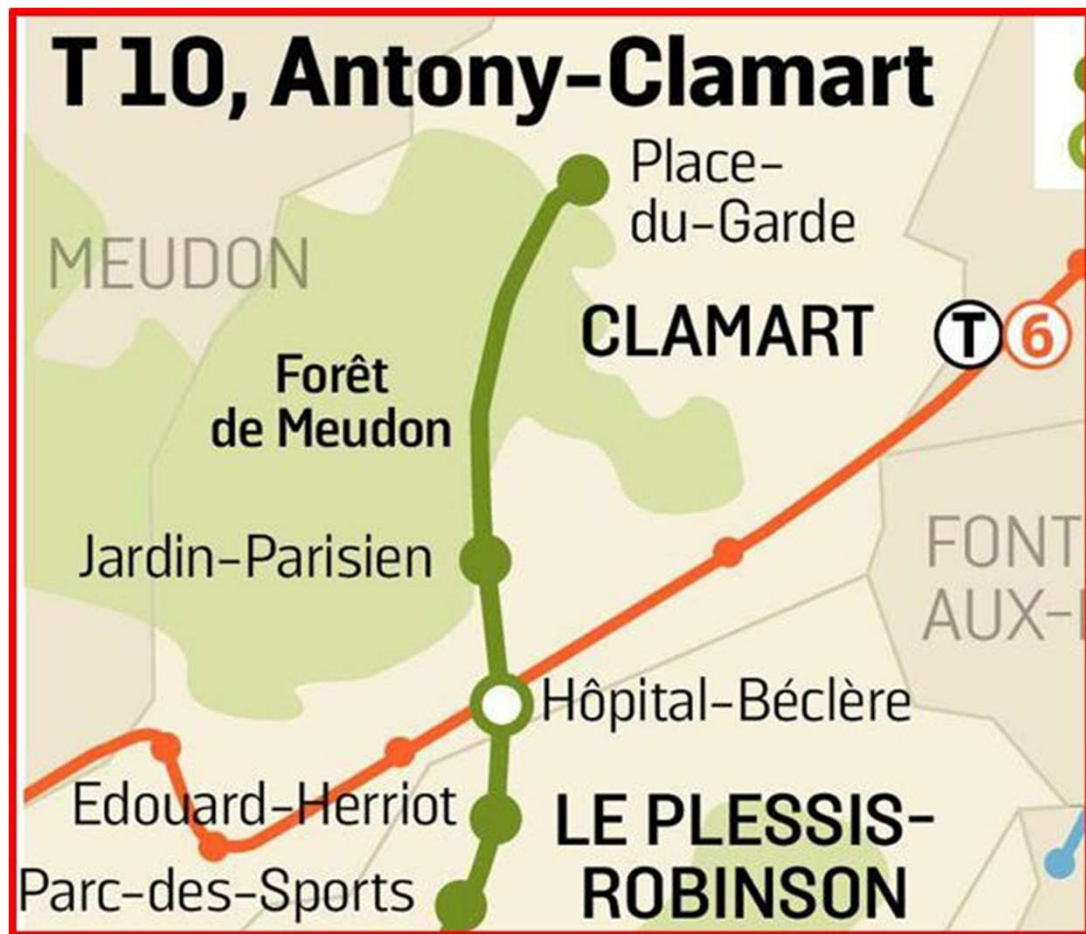
**La sur-densification et  
l'artificialisation des sols**

- Les espaces végétalisés diminuent en permanence
- Perte d'îlots de fraîcheur pour les habitants
- Perte des habitats de la faune sauvage

**La biodiversité  
ordinaire s'effondre**







**3,5 hectares de forêt abattus**

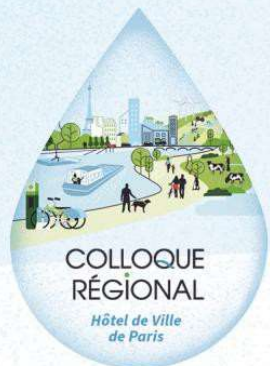
**Abattage massifs  
d'arbres !!!**

**1000 arbres  
d'alignement menacés**



**RD7- Suresnes et Saint Cloud**

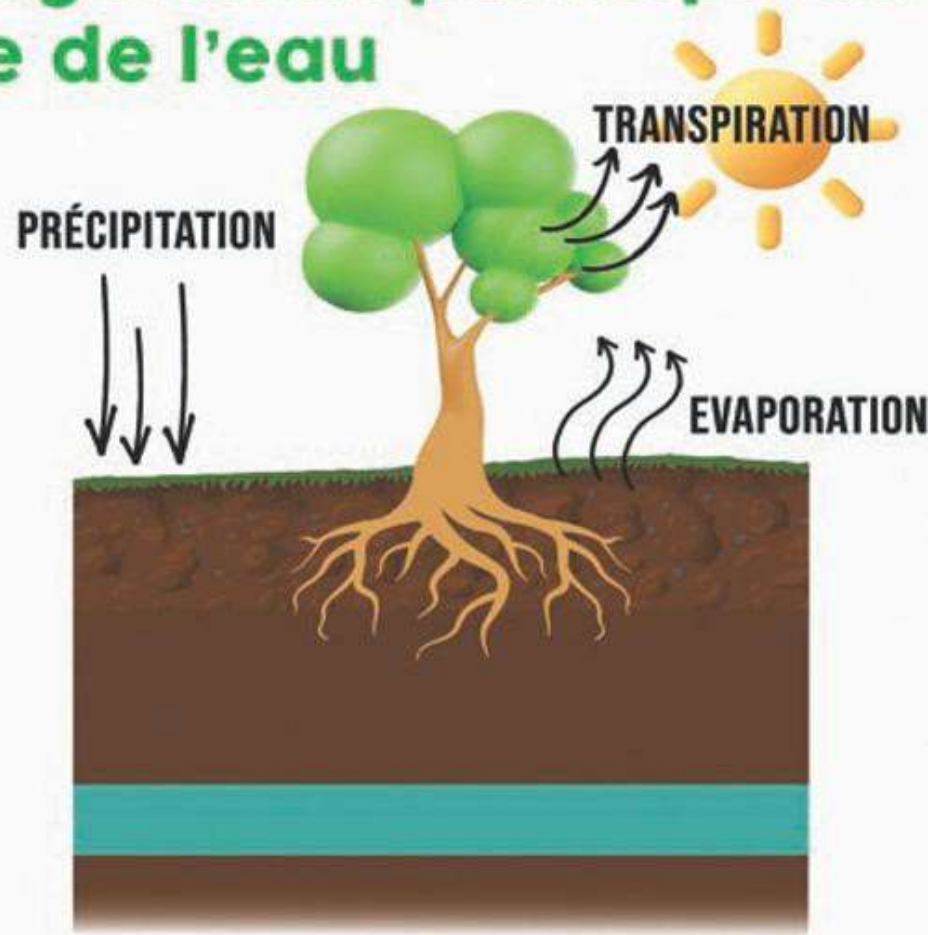




# La nature en ville et la restauration écologique

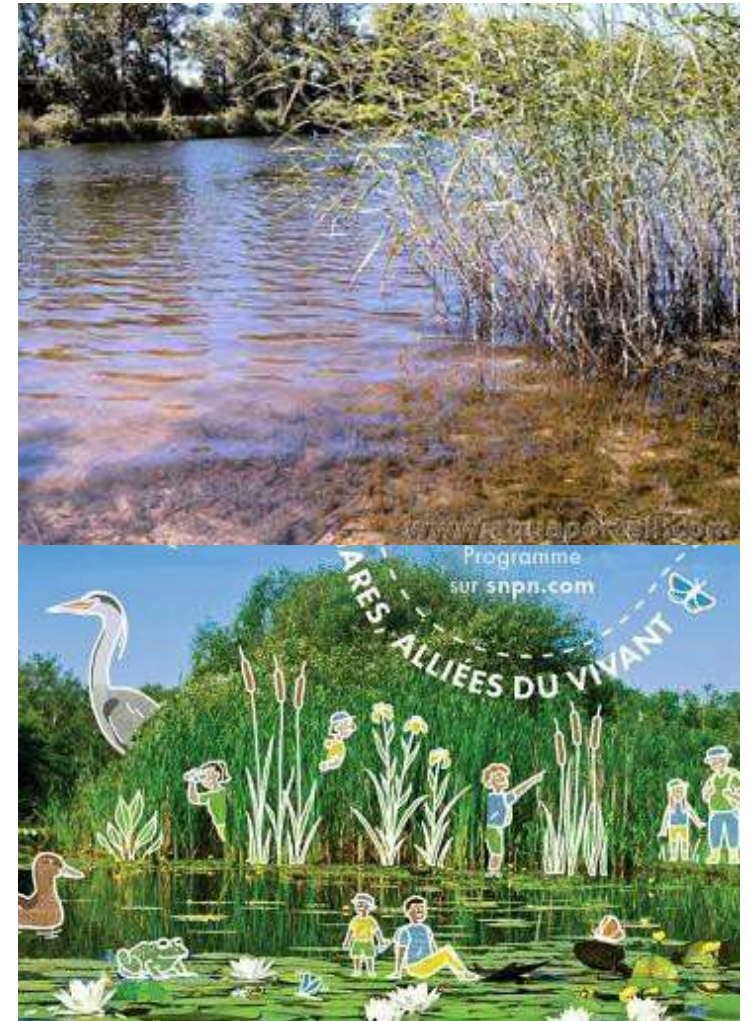
## **La végétation, les sols et l'eau : une histoire intime**

## La végétation participe au cycle de l'eau



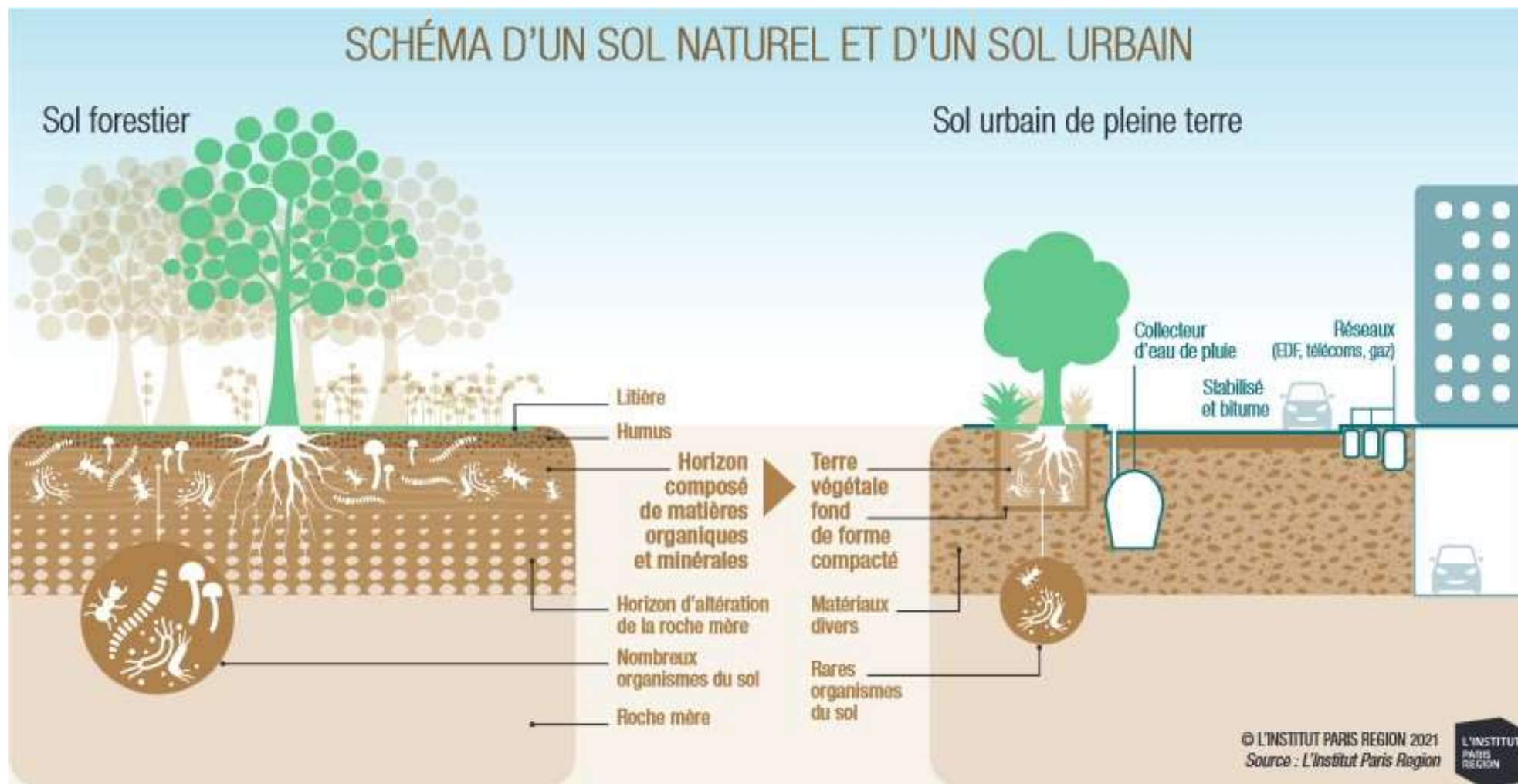
Les arbres, arbustes, haies : des habitats pour la faune sauvage

Les mares, les berges de fleuve  
un écosystème riche pour la  
biodiversité

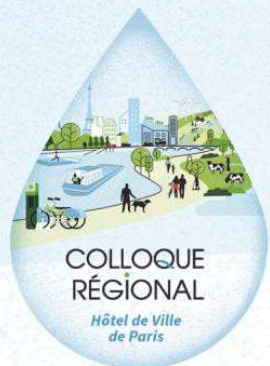




# La qualité du sol : une condition pour une végétation et une biodiversité prospères



**Les menaces : l'artificialisation des sols, le bétonnage des berges de la Seine, les pesticides, les hydrocarbures, les métaux lourds etc...**



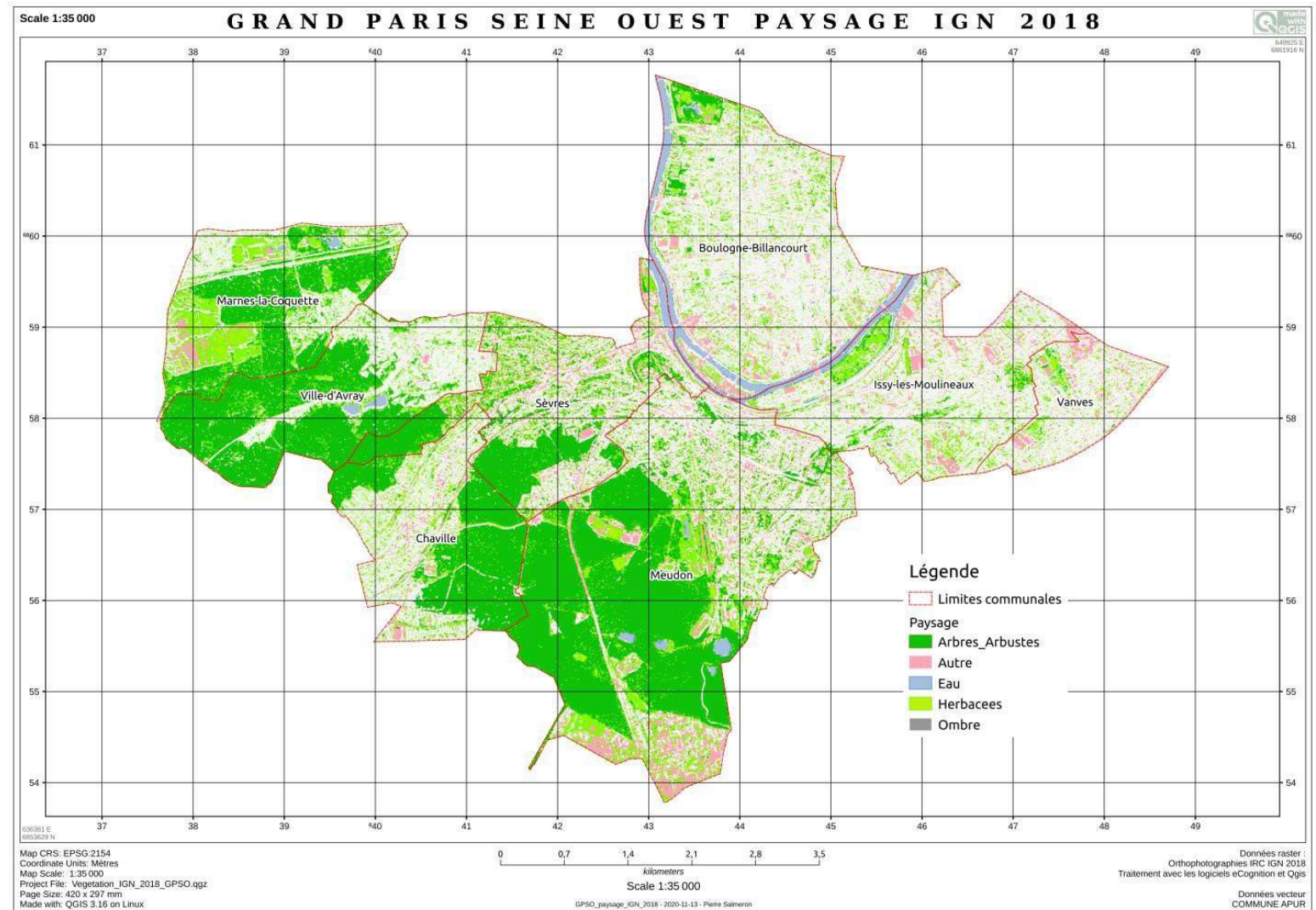
## La nature en ville et la restauration écologique

### **Nos actions pour plus de nature en ville et la restauration de la biodiversité ordinaire**



# Elaboration de cartes de végétation à l'arbre près,

A partir des images aériennes IRC de l'IGN-F à 20cm de résolution, analyse et segmentation, et classification des strates herbacée et arborée, eau, bâti, ombres



# Modélisation des réseaux écologiques pour restaurer la biodiversité ordinaire en ville



le hérisson d'Europe 4km  
Milieu arboré 0,5 – 25 ha,



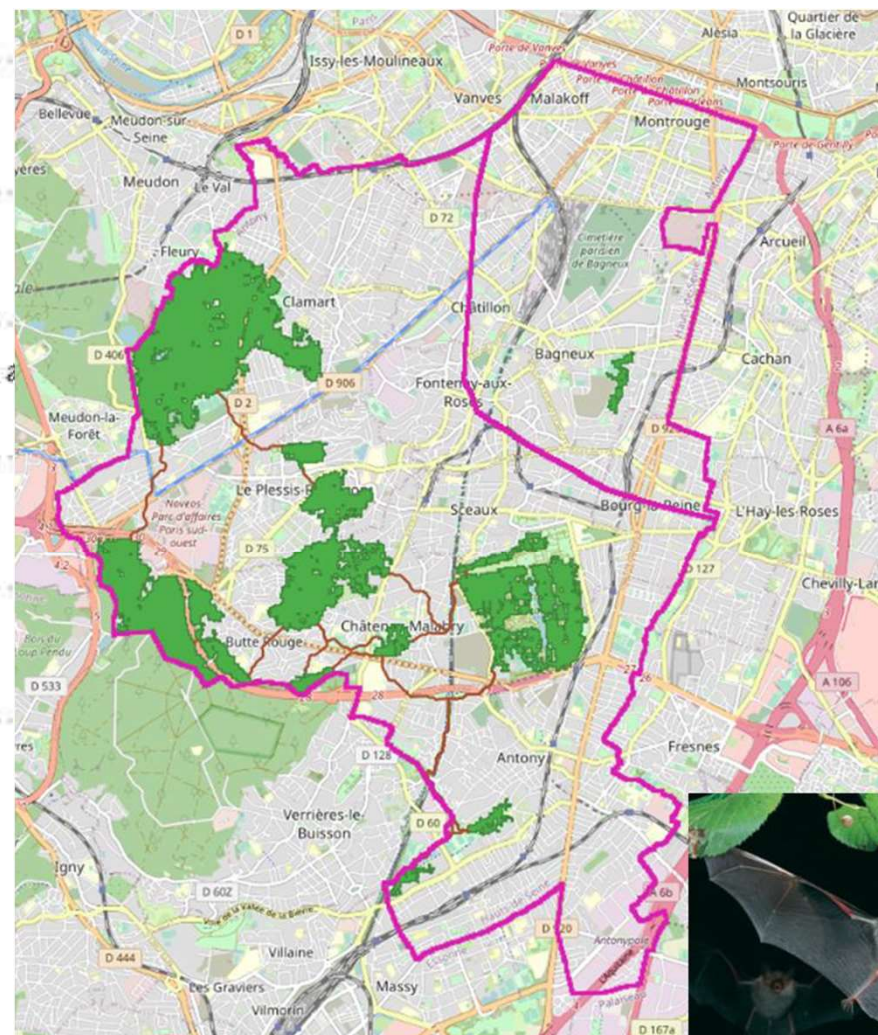
le myrtil 300m  
Milieu herbacé 0,2 ha



la mésange charbonnière 2km, milieu a



le murin de Bechstein 5 km,  
Milieu arboré 70 à 300 ha

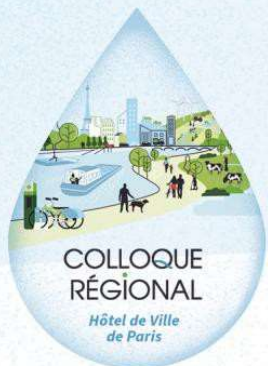




# Planter des baliveaux et des bosquets urbains (mini-forêts)







# La nature en ville et la restauration écologique

**Merci de votre attention**

**Rendez vous sur notre stand**