
ETAT DES LIEUX DE L'AGRICULTURE URBAIN EN ILE-DE-FRANCE

Rencontre FNE - Agriculture urbaine / 28/09/2023

Laure de Biasi / Chef de projet agriculture, agriculture urbaine, alimentation durable



Depuis les années 2000, l'agriculture urbaine connaît un **essor continu** et intéresse un **nombre croissant d'acteurs** :

- Questions essentielles en termes d'aménagement,
- À la croisée des enjeux, sociaux économiques et environnementaux.

Environnement mouvant (acteurs/lieux/pérennité...) :

→ une meilleure **connaissance/suivi** de cette/ces forme(s) d'agriculture, une **compréhension des enjeux** sont nécessaires pour accompagner les acteurs, qui portent et accompagnent ces projets, notamment les collectivités, avant d'engager une politique et des projets en agriculture urbaine.

Notre rôle à l'Institut Paris Région :

- Un observatoire de l'agriculture urbaine (avec l'AFAUP, l'INRA, les fédérations de jardins)
- Des études (Notes rapides, appli...)
- Des formations
- Un accompagnement des collectivités

Déroulé proposé

- Rapide historique : une histoire pas si récente...
- Comment définir l'agriculture urbaine?
- Une / des agriculture(s) : multiforme + multifonction
- Point quantitatif/cartographique : l'AU en chiffres et en cartes
- Mémo et enjeux

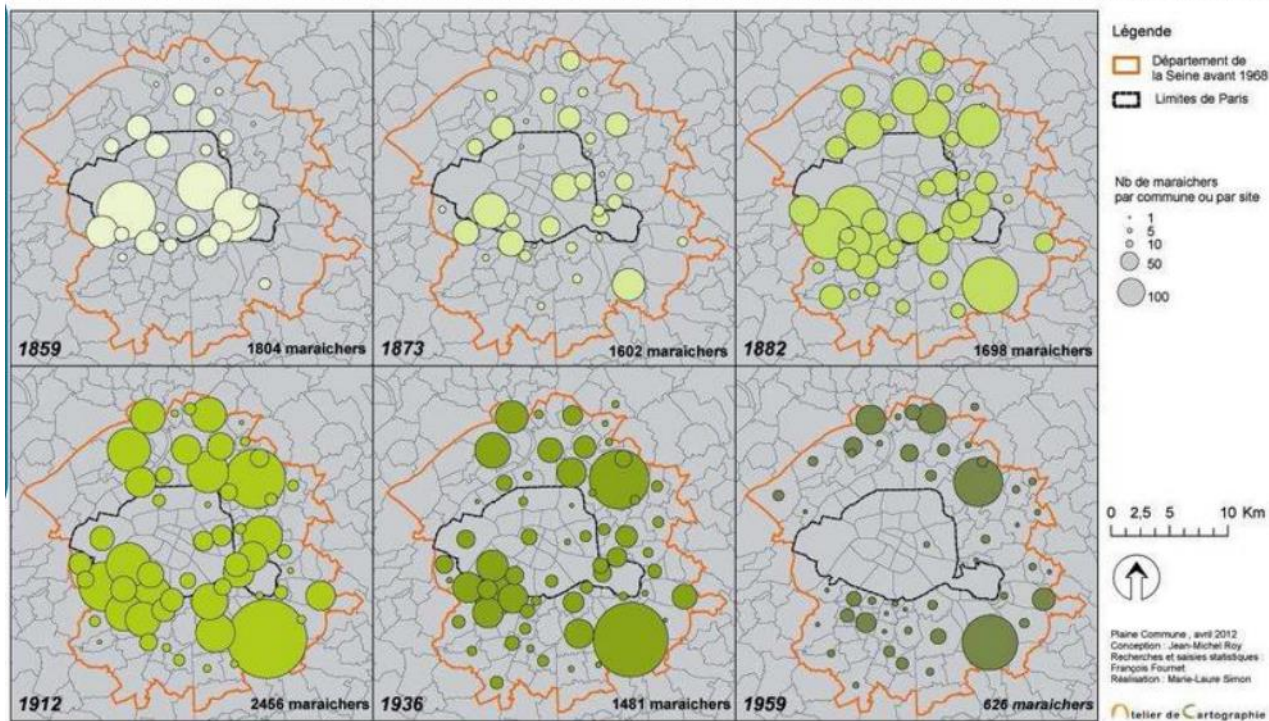
L'agriculture urbaine, un renouveau

L'agriculture urbaine n'est pas un mouvement nouveau

Pratiquée depuis la création des premières villes - Mésopotamie

19^e et 20^e siècle en Ile-de-France : Période faste / Déclin / Renouveau

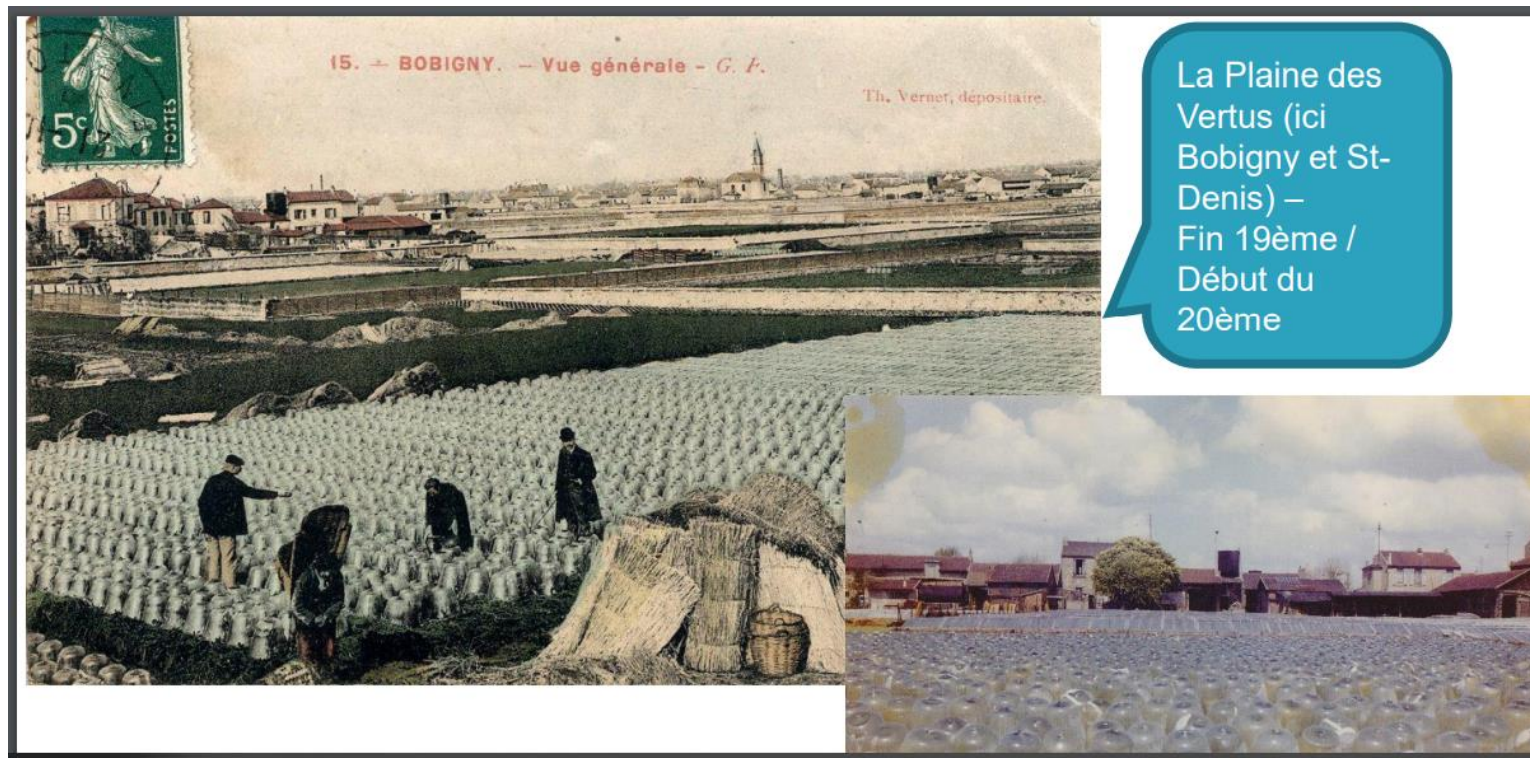
IMPLANTATION DES MARAICHERS PARISIENS DE 1859 À 1959



L'agriculture urbaine, un renouveau

Une période faste

1850 : **les 3/4 de l'approvisionnement de Paris en gros légumes** sont assurés par la Plaine des Vertus (Nord de Paris), qui devient (1850-60) la plus **grande plaine légumière d'Ile-de-France** et une des plus grandes d'Europe.



L'agriculture urbaine, un renouveau

Le déclin

Milieu du 20e siècle : les maraîchers urbains et périurbains, professionnels et amateurs, disparaissent progressivement

- industrialisation et de l'urbanisation
- approvisionnements de plus en plus lointains et une agriculture qui se spécialise

2 dates clés:

1958 : départ des 2 derniers producteurs parisiens.

1969 : fermeture des Halles de Paris et ouverture du MIN de Rungis

L'autoberge a bétonné les rives encore vertes



Pont de Grenelle (voir). La voie express rive droite (1967) recouvre aujourd'hui les jardins. Sur la rive gauche, les tours du nouveau quartier du Front de Seine narguent la tour Eiffel. Le pont de Grenelle a été reconstruit une seconde fois (1968). Même la statue de la Liberté (posée depuis 1885), sur la pointe de l'île aux Cygnes, a changé de sens.



L'agriculture urbaine, un renouveau

Le renouveau

Années 70 : le retour de l'AU à New York=> l'appropriation des friches urbaines

Fin des années 90, retour en Europe : Nord de la France et Paris : 1^{er} jardin partagé Lille

- Relocalisation **alimentaire** (2008/2010 crise alimentaire) + lien **social** (2020 Covid, inflation...)
- **Renaturation** des villes, restauration de la **biodiversité** (effondrement de la biodiversité, changement climatique...)

Retour du maraichage en agriculture: doublement du nb d'exploitation et des surfaces (2010-2020)



Liz Christy



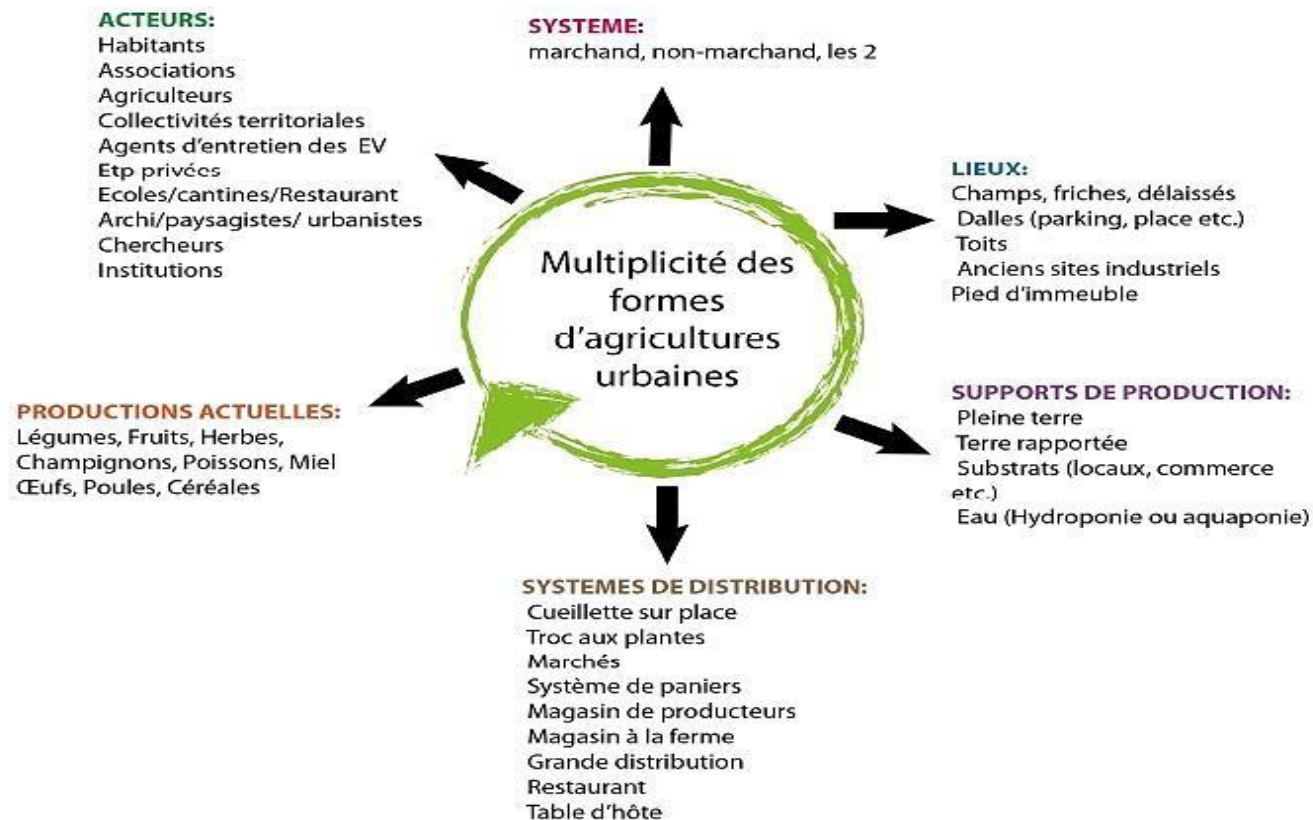
Lille



Jardin pédagogique et productif
La Courneuve (93)]

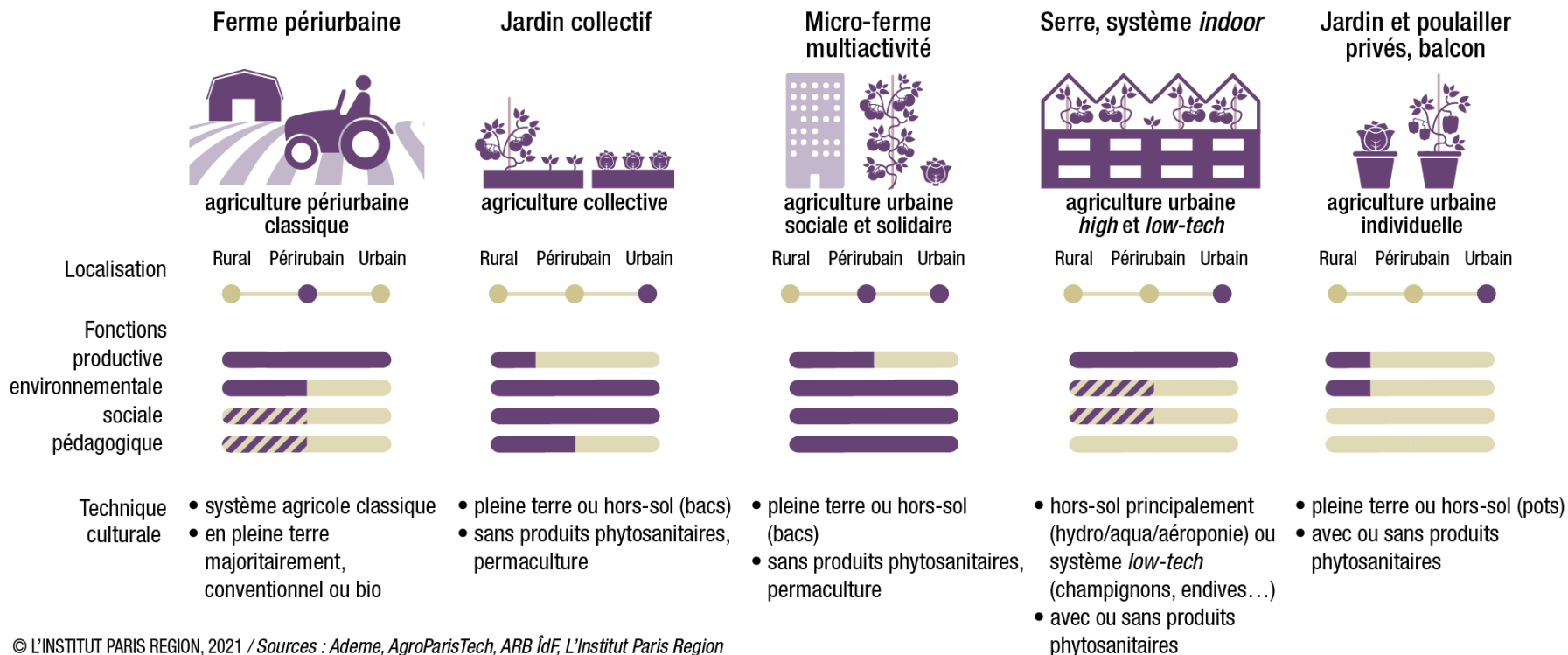
L'agriculture urbaine, c'est quoi?

Définition : L'agriculture urbaine c'est l'agriculture située **dans la ville** ou à sa **périphérie** et dont **les produits et les services** sont principalement **destinés à la ville**. **Les ressources utilisées** (foncier, eau, énergie, main d'œuvre...) sont en **complémentarité**, ou parfois en **concurrence** avec la ville.



Des agricultures urbaines

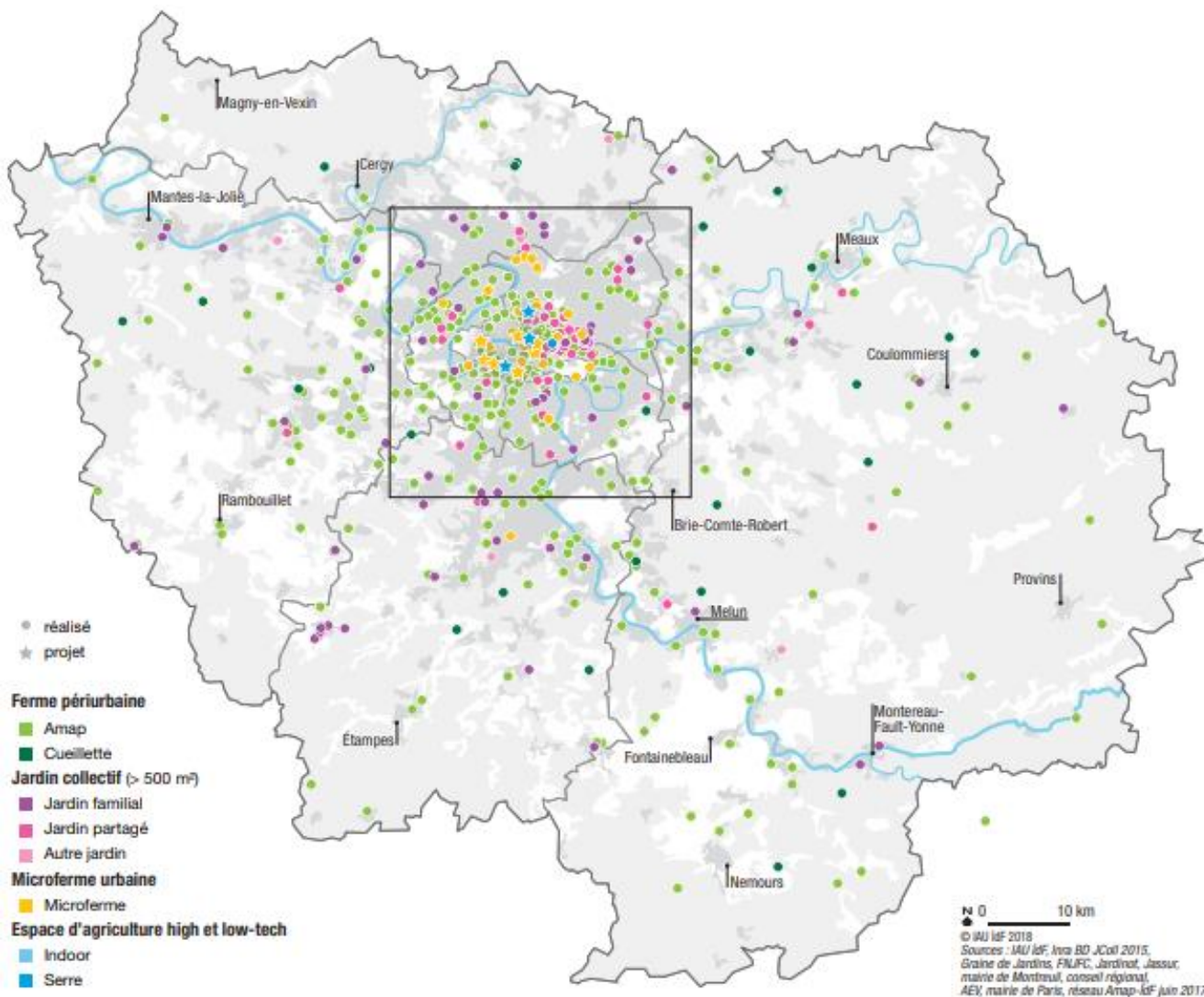
Typologie de l'agriculture urbaine : cinq formes différentes, des fonctions communes



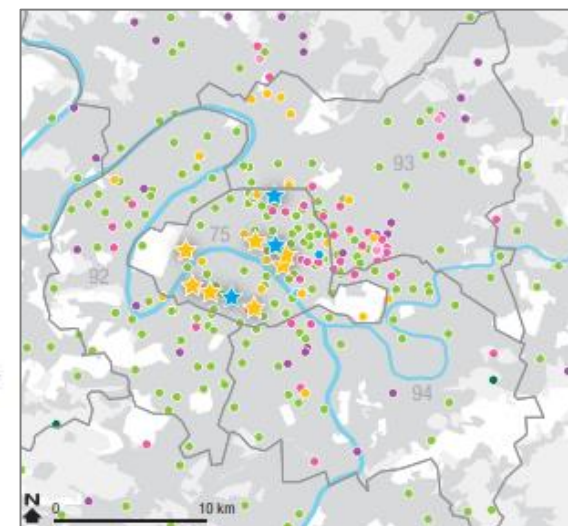
© L'INSTITUT PARIS REGION, 2021 / Sources : Ademe, AgroParisTech, ARB ÎdF, L'Institut Paris Region



Localisation des agricultures urbaines



Etat des lieux 2018



Les jardins collectifs

1300 jardins collectifs

En forte augmentation :

+30% entre 2015 et 2019 même si la surface globale a diminué (-10%)

⇒ Difficultés à mobiliser du foncier

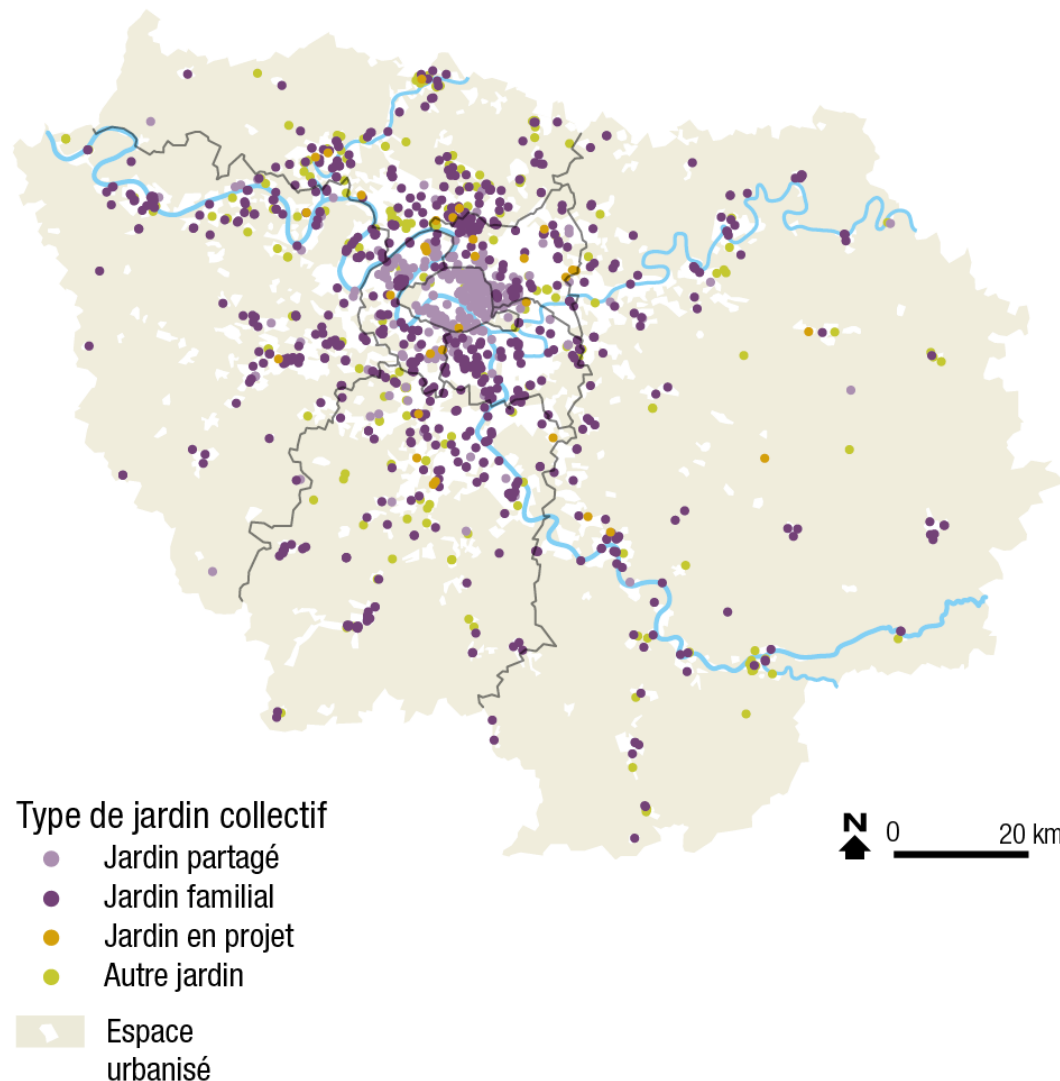
⇒ Aspect transitoire

Jardins familiaux majoritaires :

54% et 80% de la surface

Puis jardins partagés :

26% et 3% de la surface



L'agriculture urbaine professionnelle

Environ 270 fermes

Grosso modo moitié moitié fermes **urbaines spécialisées** et **fermes urbaines participatives**

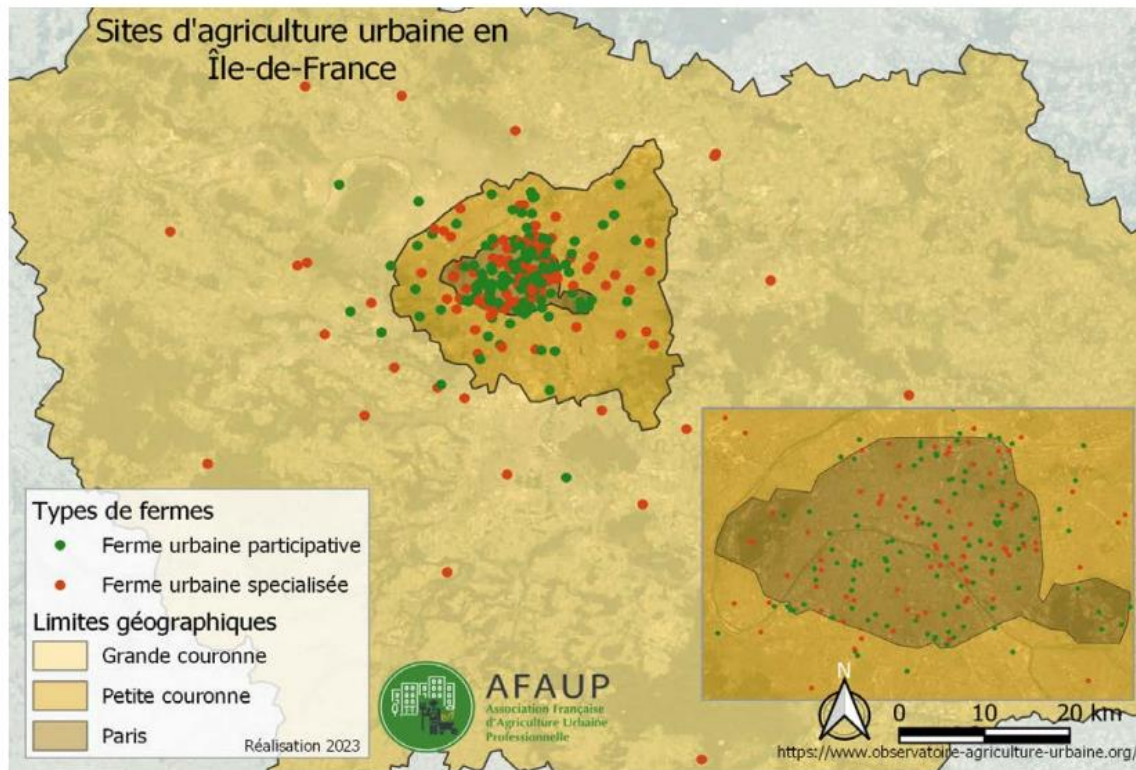
Concentration dans le cœur de l'agglomération, surtout à Paris

Où dans la ville?

La moitié sur les toits

Un tiers au sol

Le reste en Indoor et (sur les murs)



Mémo et enjeux

Attention à ne pas oublier les terres agricoles « rurales » et « périurbaines » qui nourrissent prioritairement les citadins

- Préservation des terres agricoles où qu'elles soient
- Complémentarité entre agricultures rurales, périurbaines et urbaines

Développer l'agriculture urbaine dans la **diversité de ses formes** et de ses **fonctions**

- Réaffirmer la multiplicité des fonctions : rôle alimentaire moindre quantitativement mais néanmoins essentiel pour certain et autres valeurs : partage, saisonnalité, pédagogie...
- En complémentarité avec les **projets urbains** ET les **projets écologiques** (solaire, éolien...): comment tout concilier?

L'aspect polymorphe et multifonctionnelle est une richesse mais... il faut veiller à développer une agriculture urbaine qui participe à **rendre la ville plus durable et plus vivable**

- lien social et d'insertion
 - rôle environnemental (rafraichissement, ruissellement, biodiversité) :
- Plaider pour la **pleine terre** et **l'utilisation responsable de ressources**
Question de l'acceptabilité (High tech/naturalité, pollution...)

MERCI



Pour en savoir plus :

<https://www.institutparisregion.fr/environnement/#.filtre-agriculture-et-alimentation>

<https://www.arb-idf.fr/nos-thematiques/nature-en-ville/#.filtre-agriculture-urbaine>