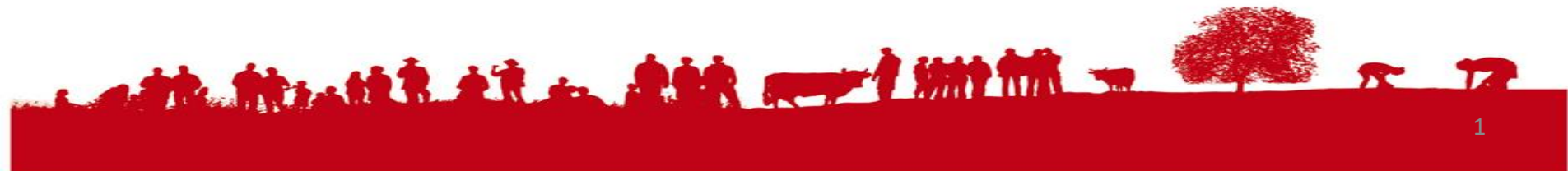


**Institutions et outils de maîtrise du foncier agricole**  
**Formation FNE IdF**  
**17/11/2022**

**Préservation et valorisation du foncier agricole**  
**Terre de Liens**  
**un exemple d'action citoyenne**

**Thierry Lemaire**  
**Terre de Liens Ile de France**



# Le contexte foncier en France

- Près de **55 000 ha artificialisés par an**, soit 5 fois la surface de Paris
- Environ **25% des agriculteurs** seront à l'âge de la retraite d'ici 2030 dont 1/3 sans repreneur identifié
- **2/3 des surfaces** libérées vont à l'agrandissement d'exploitations existantes
- Le prix de l'hectare a augmenté de **+ 50% en 20 ans**
- La **propriété** agricole est de plus en plus sous **formes sociétaires**, familiales ou ... « capitalistes »



# Chiffres clés en Ile-de-France

1<sup>ers</sup> résultats recensement agriculture 2020

Source [www.agreste.agriculture.gouv.fr](http://www.agreste.agriculture.gouv.fr)



## Surface agricole utile (SAU):

- En 1970: 639 000 ha
- En 2020: 564 000 ha



## Nb d'exploitations agricoles :

- En 1970: **14 000**
- En 2020: **4 425**



## Moyenne des surfaces des exploitations agricoles :

- En 1970: **43 ha**
- En 2020: **127 ha**

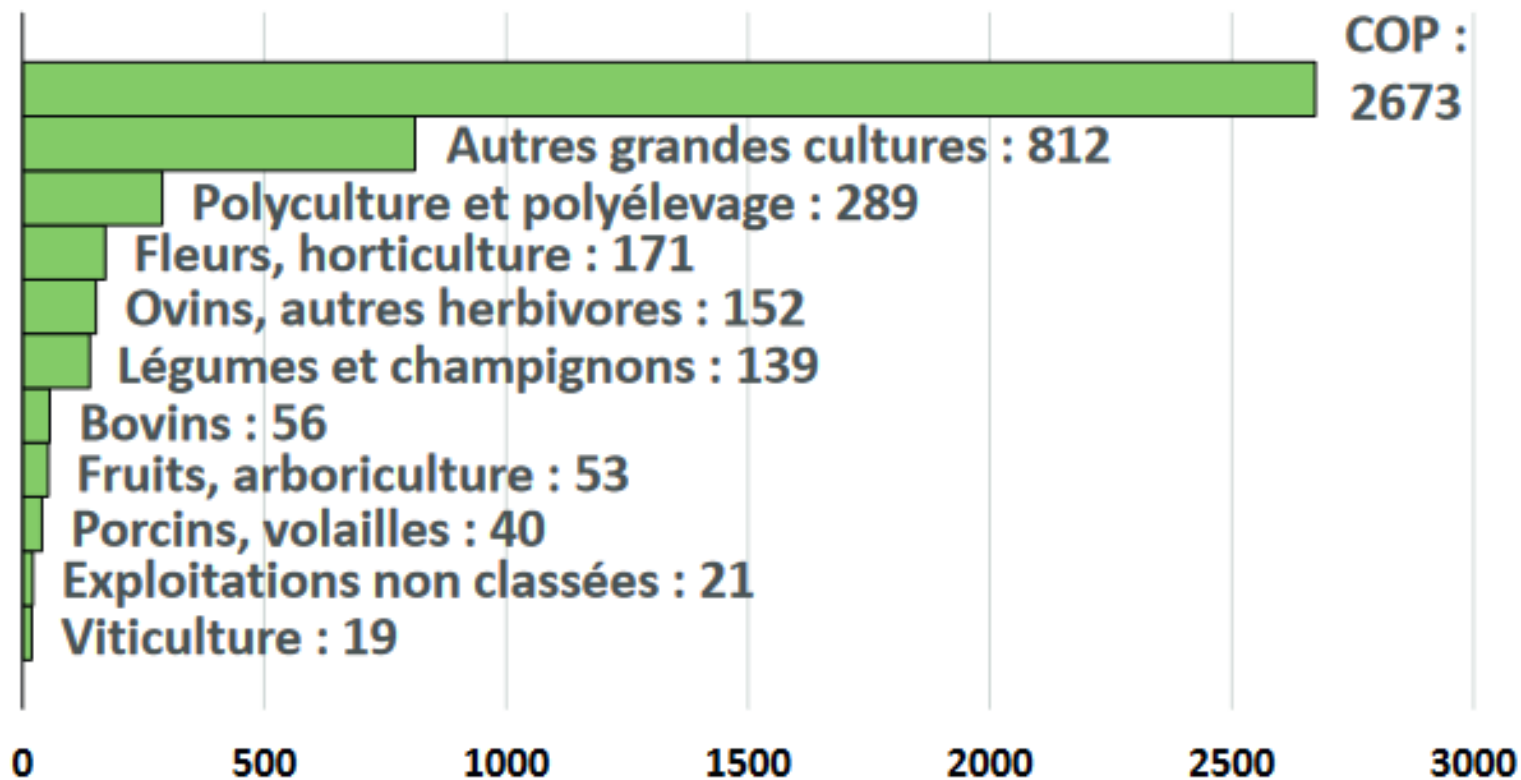


## Essor de l'agriculture biologique en Ile de France :

- + **11%** d'exploitations certifiées ou en conversion en 2020 contre 2% en 2010
- Productions concernées : fruits, légumes, laits, œufs et volailles

# L'AGRICULTURE FRANCILIENNE

## Nombre d'exploitations par Otex en 2020



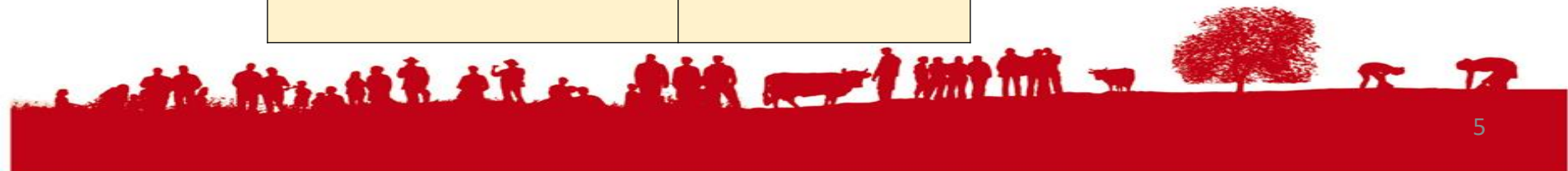
Source : Agreste - Recensement agricole (résultats provisoires 2020)



# Le marché foncier agricole en IDF en 2020

**SAU total IdF = 583 336 ha**

<b>Marché Foncier agricole</b>	<b>7 679 ha</b>	<b>libre</b>	<b>2 259</b>
		<b>occupé</b>	<b>5 420</b>
<b>Marché sociétaire agricole</b>	<b>25 784 ha</b>	<b>familial</b>	<b>18 050</b>
		<b>non familial</b>	<b>7 734</b>
<b>Acquisitions SAFER</b>	<b>1012 ha</b>	<b>Source SAFER</b>	



# Un marché du foncier agricole très fermé en IDF

- Un prix de l'hectare très élevé du fait de la qualité des terres mais aussi de la pression urbaine (7750 €/ha en moyenne)
- **2/3 des surfaces** libérées vont à l'agrandissement d'exploitations existantes
- Des unités de production de plus en plus importantes, de plus en plus chères et de moins en moins accessibles au particulier
- L'externalisation des travaux agricoles progresse
- La part sociétaire augmente également et échappe au système de régulation





Le mouvement

Terre de Liens





**Terre de liens a été créé en 2003  
par des hommes et des femmes provenant :**

- du monde agricole
- de l'économie sociale et solidaire
- de l'éducation populaire

**qui ont décidé d'agir concrètement pour :**

- la protection à long terme des terres agricoles
- l'installation de paysans et paysannes
- une agriculture respectueuse des écosystèmes
- des liens courts entre producteurs et consommateurs





2007

## FONCIERE TdL

2

- S.A. à commandite
- Achat et gestion de terres agricoles
- ESUS (ent. solidaire d'utilité sociale)
- SIEG (Services d'Intérêt Economique Général)

- Fait appel à l'épargne solidaire
- Sous contrôle de l'AMF
- Valeur de l'action : **104 €**

**Engagement à ne pas revendre**

2009

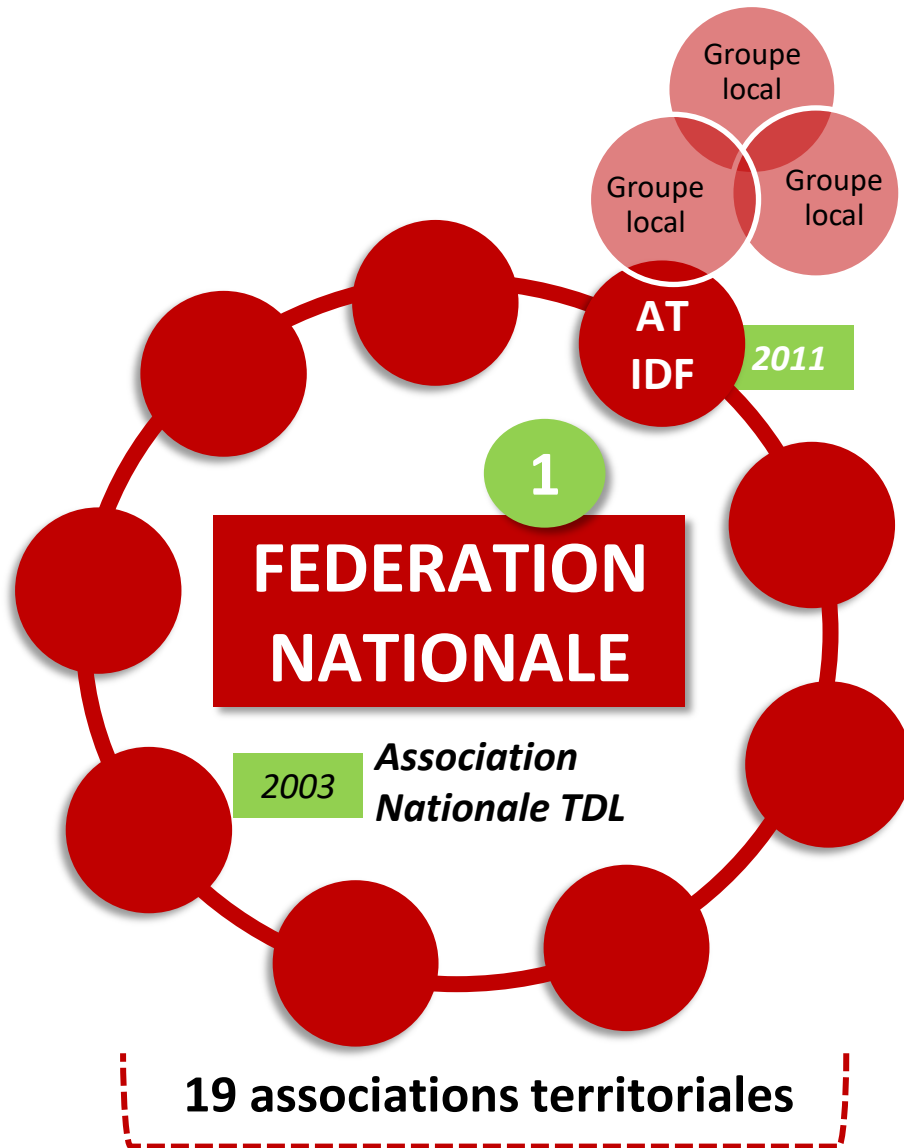
## FONDATION TdL

3

- Reconnue utilité publique
- Habilitée à recevoir dons & legs
- Reçoit ou acquiert du foncier agricole
- Peut recevoir des subventions publiques d'investissement

- + 9000 donateurs en 2021

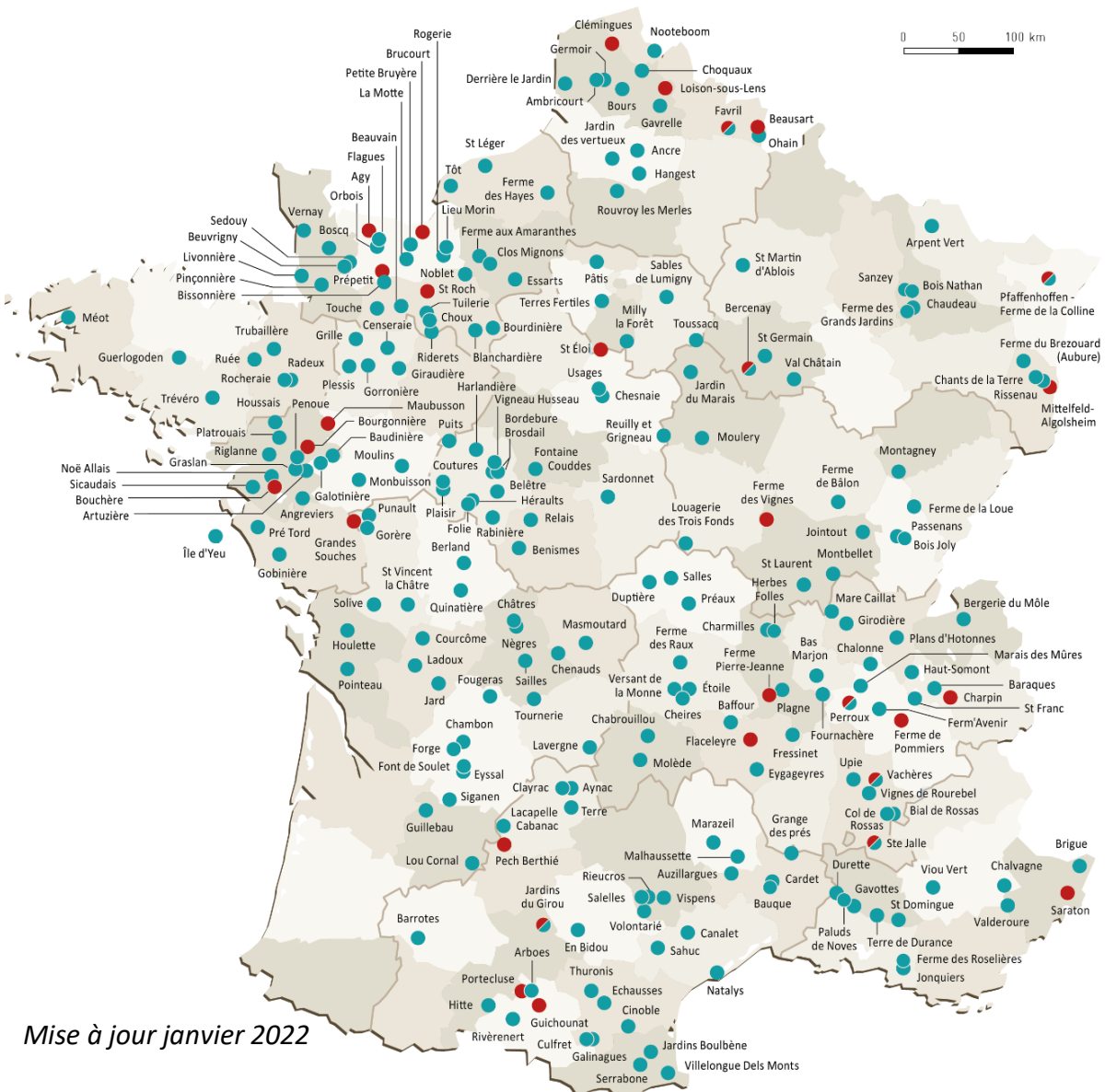
**Inaliénabilité des biens reçus ou acquis**






**19 associations territoriales**



# Cartographie des fermes Terre de Liens



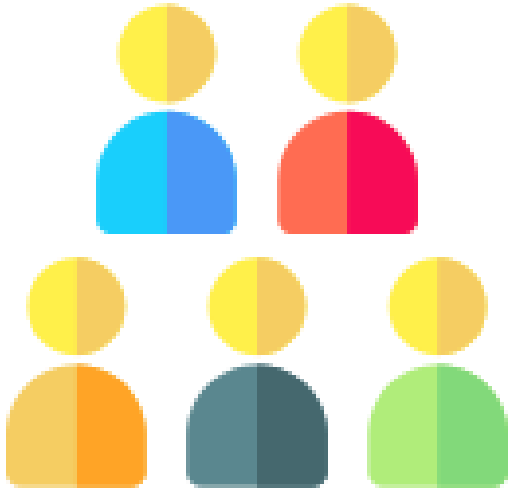
- 300 fermes acquises et mises à bail (BRE)
- 400 fermiers
- 7500 hectares préservés

-  Acquisition par la Foncière
-  Donation ou acquisition par la Fondation
-  Co-acquisition Foncière / Fondation

Mise à jour janvier 2022



# Terre de Liens, un mouvement citoyen



- **38 000** personnes soutenant financièrement le projet politique et citoyen porté par Terre de Liens sur le territoire national

- **1200** bénévoles
- **+ de 100** salarié.es

- *adhésions*
- *dons*
- *souscriptions*

*Travaillent ensemble à l'échelle nationale et dans toutes les régions de France pour mettre en œuvre notre projet*

## en Ile de France

6805 membres

2993 actionnaires

3 474 donateurs

1 046 adhérent.es

+ 100 bénévoles

6 salariées

+ de 15 groupes locaux



# Un réseau associatif et une fédération nationale

## • 19 associations territoriales (régionales)

- Recherchent et pré-instruisent les projets d'acquisitions foncières Foncière et/ou Fondation
- Travaillent avec les collectivités locales (PAT, installations, etc.)
- Sensibilisent et mobilisent les citoyens
- Organisent le plaidoyer à l'échelle régionale

## • La Fédération nationale




- Organise le plaidoyer à l'échelle nationale (le public, les politiques, les institutionnels, etc.)
- Travaille avec les ministères, les organismes agricoles, de recherches etc.
- Contribue à la cohérence globale du mouvement
- Produit des outils collectifs pour le mouvement (Centre de Ressources)



# 9 fermes

## Terre de Liens en Île-de-France



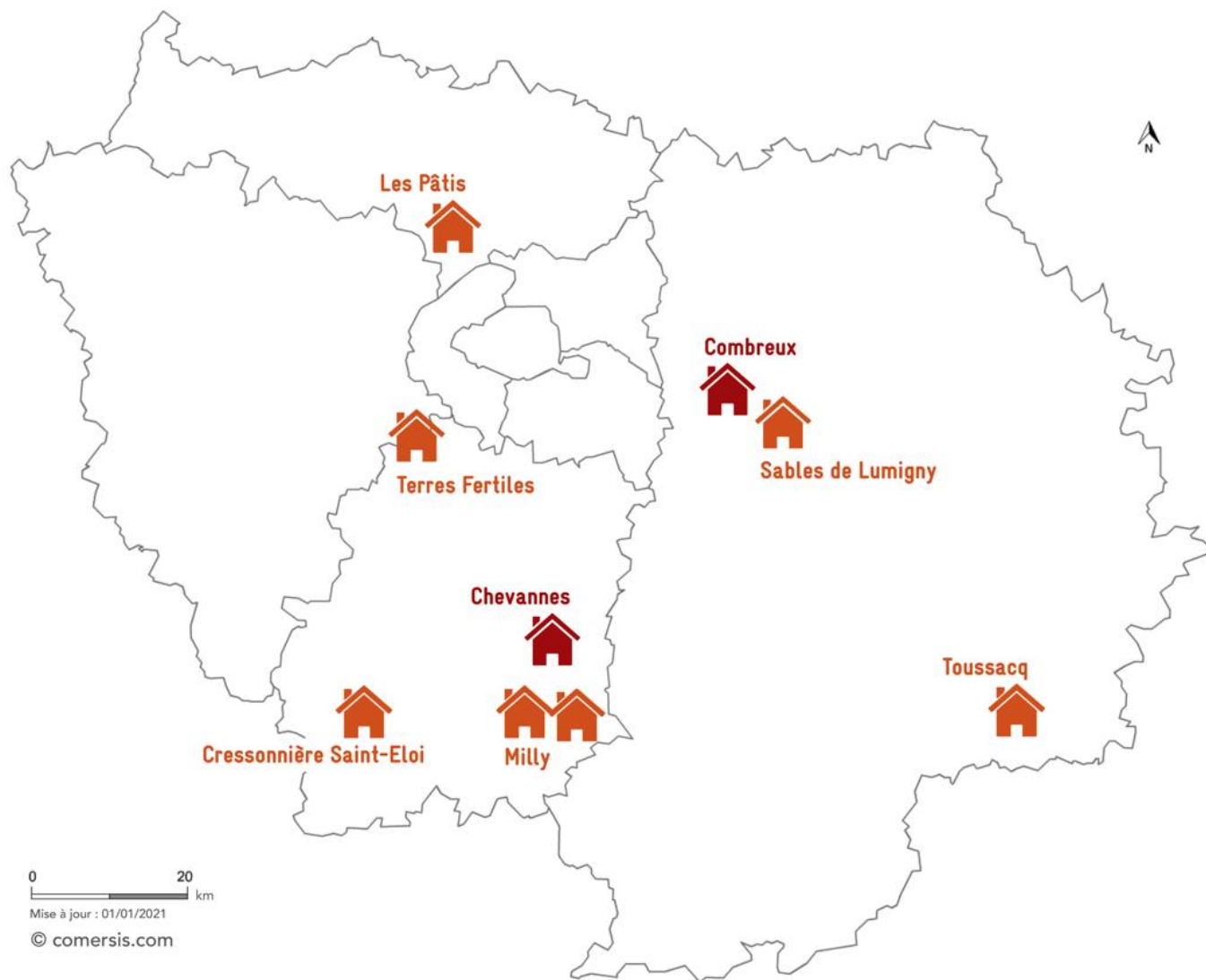
		ha	
<b>Combreux</b>	Combreux - 77	60	<ul style="list-style-type: none"> <li>▪ Grandes cultures, pain (paysan boulanger)</li> <li>▪ Arboriculture</li> </ul>
<b>Bois des Folies</b>	Chevannes - 91	74	<ul style="list-style-type: none"> <li>▪ Elevage (ovin, porcin,</li> </ul>
<b>Terres Fertiles</b>	Plateau de Saclay – Villiers le Bâcle - 91	19,62	<ul style="list-style-type: none"> <li>▪ Grandes cultures, pommes de terre, boulangerie</li> </ul>
<b>Toussacq (couveuse activités)</b>	Villenauxe-la- petite - 77	74	<ul style="list-style-type: none"> <li>▪ Maraichage bio diversifié, grandes cultures, élevage caprin, transformation</li> </ul>
<b>La Fabrique Végétale</b>	<u>Lumigny</u> - 77	38	<ul style="list-style-type: none"> <li>▪ Grandes cultures</li> <li>▪ plantes aromatiques et médicinales transformation</li> </ul>
<b>La Cressonnière Saint Eloi</b>	Méréville - 91	1	<ul style="list-style-type: none"> <li>▪ Culture du cresson et transformation</li> </ul>
<b>Les Bordes</b>	Milly la Forêt - 91	11	<ul style="list-style-type: none"> <li>▪ Maraichage diversifié</li> </ul>
<b>La Briqueterie</b>			
<b>Les Pâtis</b>	Cergy - 95	2,8	<ul style="list-style-type: none"> <li>▪ Maraichage diversifié</li> </ul>



## LÉGENDE

 Ferme ou terres agricoles  
acquises par TDL  
en 2021

 Ferme ou terres agricoles  
acquises par TDL  
avant 2021





Ile-de-France

# La ferme du Bois des Folies Chevannes (91)

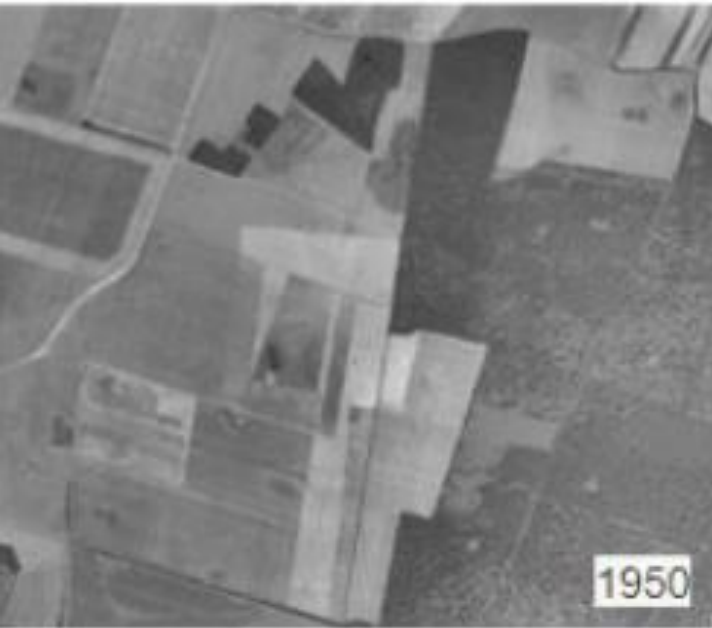




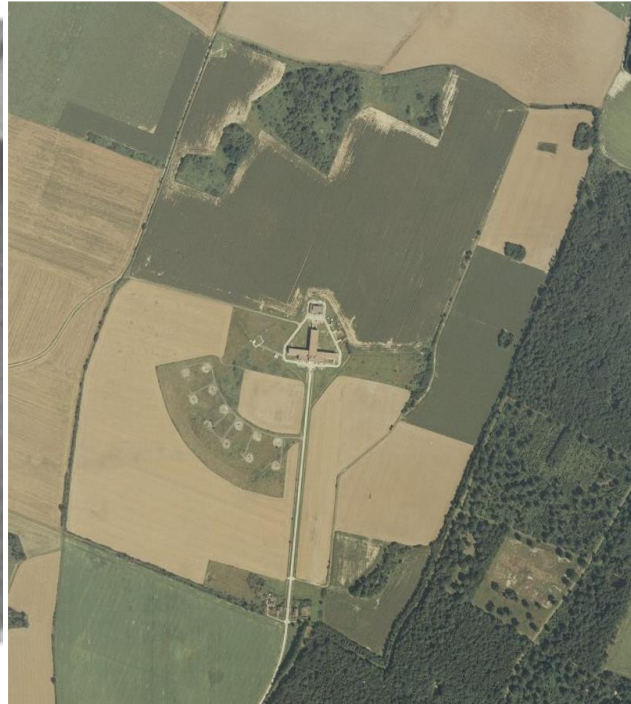
Ile-de-France

# La ferme du Bois des Folies Chevannes (91)

## *Histoire du site*



**Avant 1960 - bois et  
cultures**



**1961 – 1994  
Centre émetteur DGAC**



**1995 : Pistes 4 X 4**







Ile-de-France

## ***Le Bois des Folies - Chevannes (91)***

**2010 : Projet d'aire de passage des gens du voyage**





Ile-de-France

## *Le Bois des Folies - Chevannes (91)*



# La ferme du Bois des Folies 2016 : inondations



Source PNR Gâtinais français



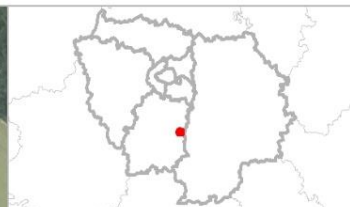
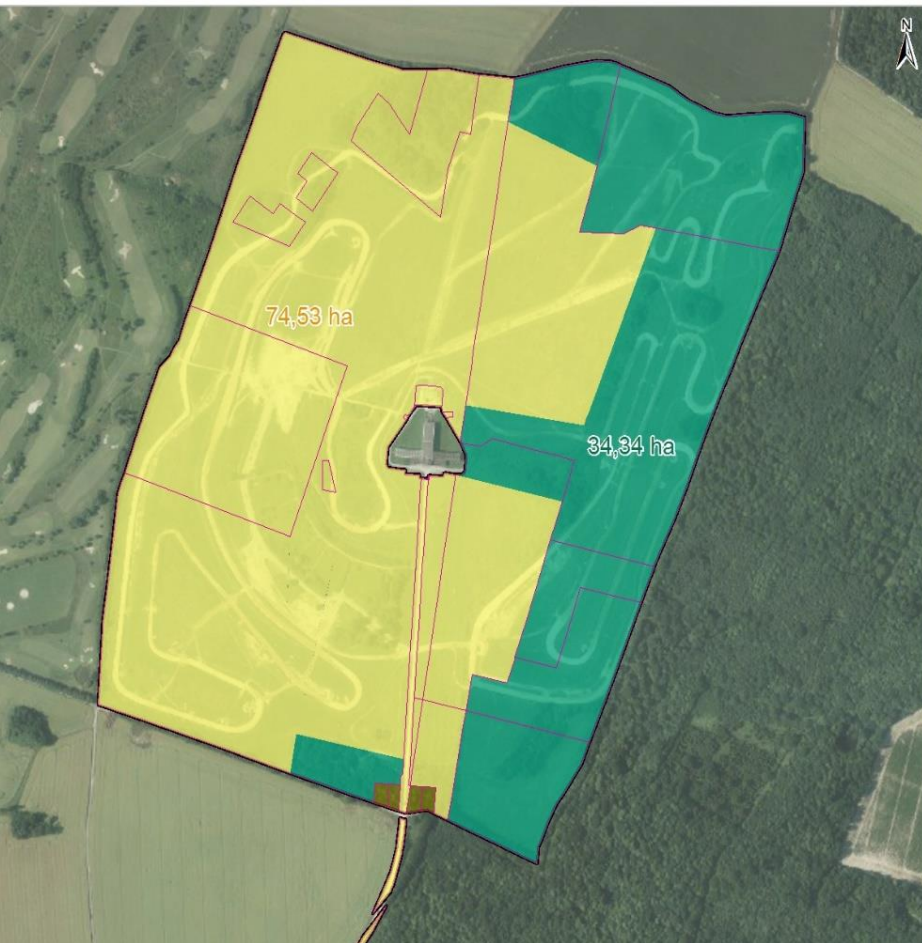


Ile-de-France

# Le Bois des Folies - Chevannes (91)

2019 : Prémption SAFER

2021 : Rétrocession à TdL / CDCB



**109ha au total**

dont 34ha zone humides (CDCB)

**Un bâtiment type hangar** de 500m<sup>2</sup> acquis par Foncière

**Logement** les agriculteurs achètent en propre les parcelles sur lesquelles se trouvent aujourd'hui des pavillons

**Pas de pollution majeur pour l'activité agricole**

**Travaux**

- Mise en sécurité du bâtiment
- Démolition d'un pavillon
- Remise en état des terres par paysans

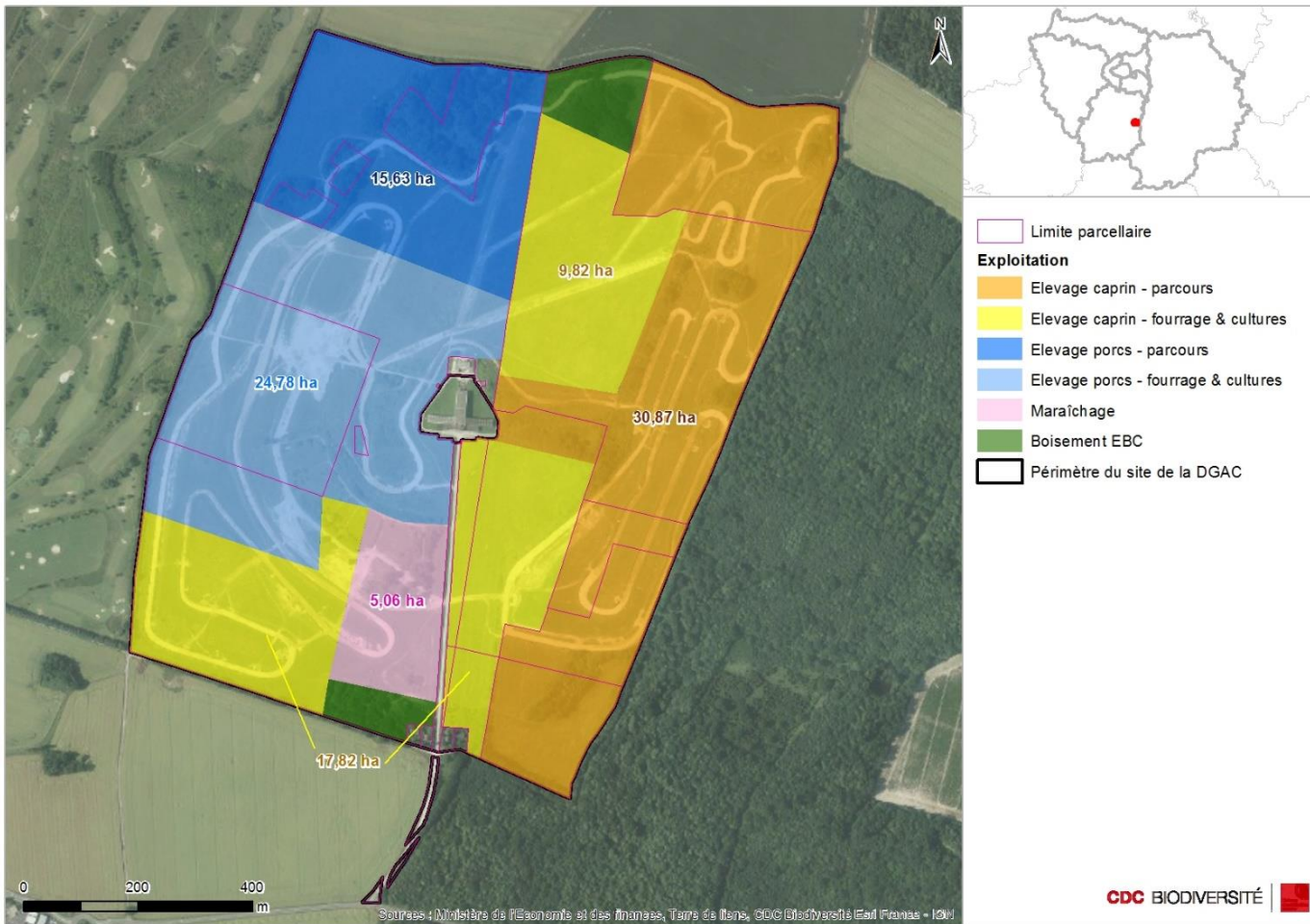




Ile-de-France

# Le Bois des Folies - Chevannes (91)

## Le projet agricole : un collectif diversifié de polyculture-élevage



### 2 projets :

- Ovins lait : 40ha
- Porcs et agneaux plein air : 40 ha

### Mise à disposition du foncier

- BRE à 2 co-preneurs sur les terres Foncière
- 15ha de CDCB en BRE pour les éleveurs ovins
- Reste CDCB en prestation éleveurs en fonction Plan de gestion.



# Chevannes – 91

## Ferme du Bois des Folies



**74 ha**

- Elevage (brebis et porcs en plein air, transformation fromage)



# La ferme du Bois des Folies Chevannes (91)

